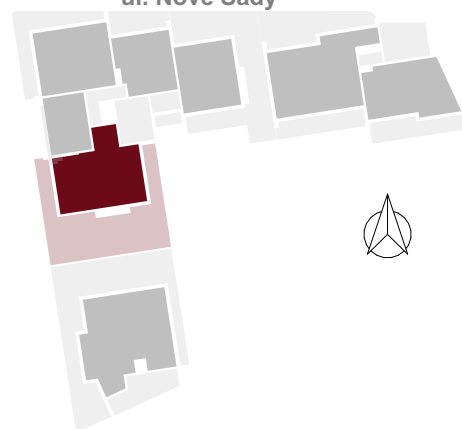


celková výměra jednotky*: **187,2 m²**

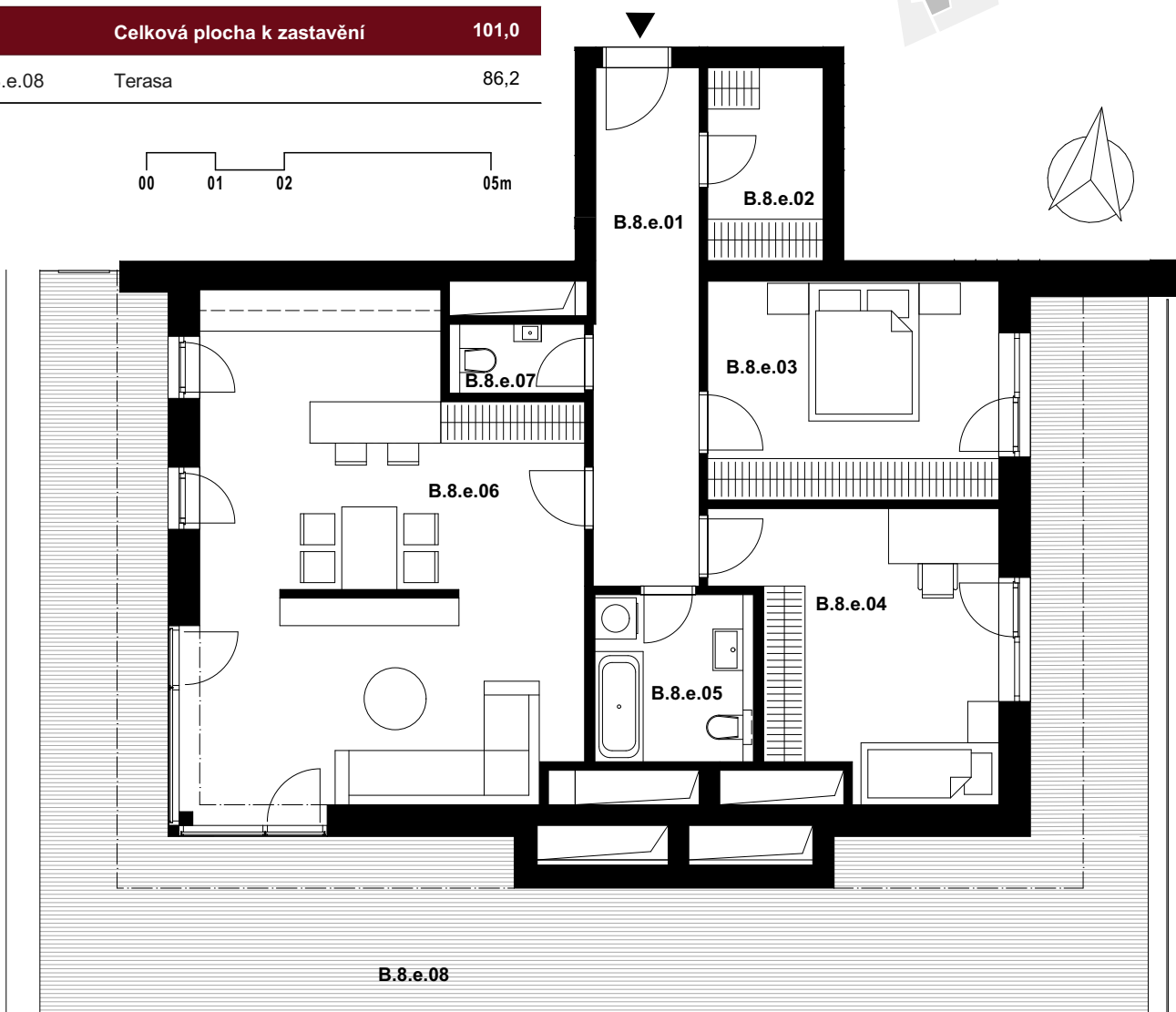
Označení	Místnost	Výměra v m ²
B.8.e.01	Předsíň	11,4
B.8.e.02	Komora	5,9
B.8.e.03	Pokoj	13,4
B.8.e.04	Ložnice	14,8
B.8.e.05	Koupelna	5,2
B.8.e.06	Obývací pokoj s kuchyní	37,9
B.8.e.07	WC	1,8
Plocha vnitřních příček, stěn a inst. šachet		10,6
Celková plocha k zastavění		101,0
B.8.e.08	Terasa	86,2

POLOHA JEDNOTKY V RÁMCI PODLAŽÍ

ul. Nové Sady



00 01 02 05m



Pozn.: Součástí jednotky není kuchyňská linka, interiérové vybavení a svítidla.

Plocha jednotky celkem k zastavění je uvedena dle nařízení vlády č. 366/2013 Sb.

*Uvedená celková výměra jednotky je součtem plochy jednotky k zastavění vč. balkonů (lodžii).

Standardní vybavení jednotky se řídí dle textu smlouvy jejíž součástí je příloha s popisem standardního vybavení.

Parkování a sklep jsou řešeny v rámci smlouvy. Vyobrazené vybavení a zařízení je pouze ilustrační.