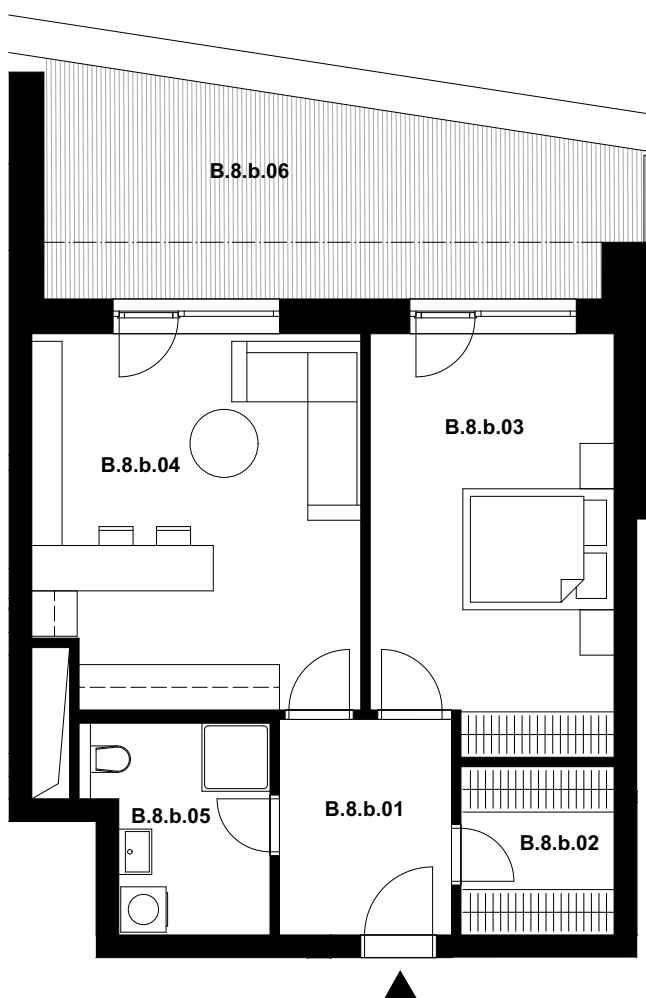


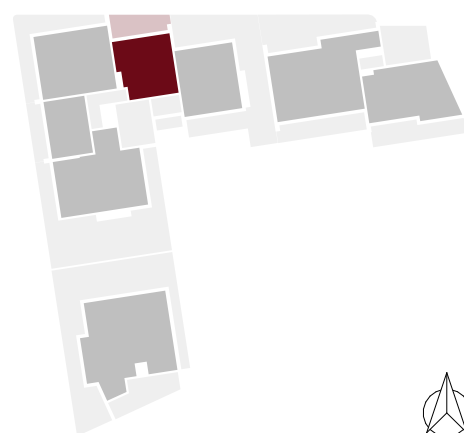
celková výměra jednotky\*: 80,1 m<sup>2</sup>

Označení	Místnost	Výměra v m <sup>2</sup>
B.8.b.01	Předsíň	6,5
B.8.b.02	Šatna	4,5
B.8.b.03	Ložnice	17,3
B.8.b.04	Obývací pokoj s kuchyní	21,1
B.8.b.05	Koupelna	6,0
Plocha vnitřních příček, stěn a inst. šachet		4,8
<b>Celková plocha k zastavění</b>		<b>60,2</b>
B.8.b.06	Terasa	19,9



## POLOHA JEDNOTKY V RÁMCI PODLAŽÍ

ul. Nové Sady



Pozn.: Součástí jednotky není kuchyňská linka, interiérové vybavení a svítidla.

Plocha jednotky celkem k zastavění je uvedena dle nařízení vlády č. 366/2013 Sb.

\*Uvedená celková výměra jednotky je součtem plochy jednotky k zastavění vč. balkonů (lodžii).

Standardní vybavení jednotky se řídí dle textu smlouvy jejíž součástí je příloha s popisem standardního vybavení.

Parkování a sklep jsou řešeny v rámci smlouvy. Vyobrazené vybavení a zařízení je pouze ilustrační.