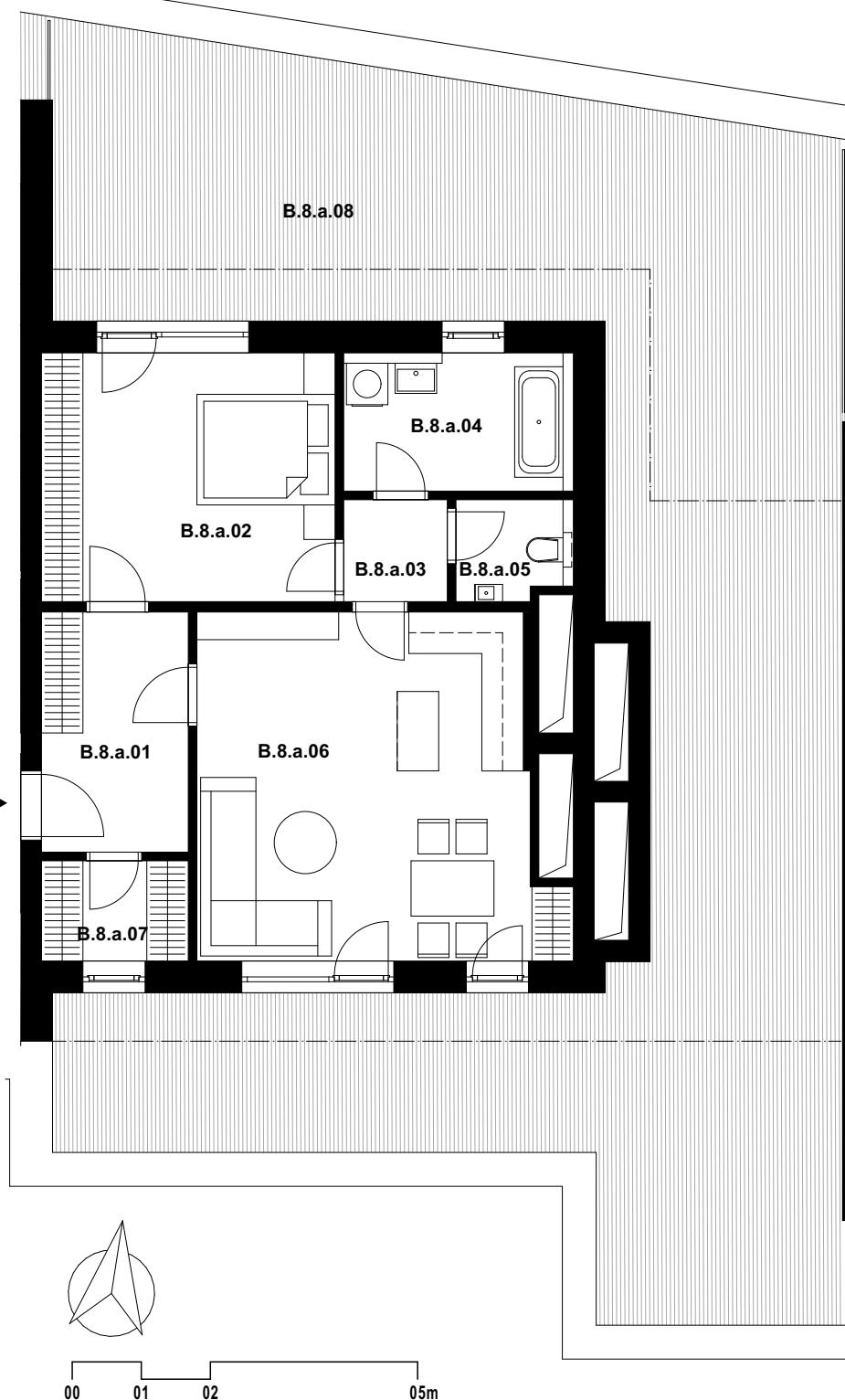
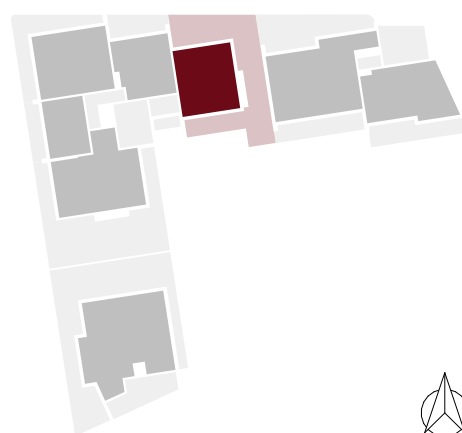


celková výměra jednotky\*: **175,1 m<sup>2</sup>**

Označení	Místnost	Výměra v m <sup>2</sup>
B.8.a.01	Předsíň	7,3
B.8.a.02	Ložnice	15,3
B.8.a.03	Chodba	2,2
B.8.a.04	Koupelna	6,1
B.8.a.05	WC	2,2
B.8.a.06	Obývací pokoj s kuchyní	24,8
B.8.a.07	Komora	3,1
Plocha vnitřních příček, stěn a inst. šachet		8,3
<b>Celková plocha k zastavění</b>		<b>69,3</b>
B.8.a.08	Terasa	105,8

## POLOHA JEDNOTKY V RÁMCI PODLAŽÍ

ul. Nové Sady



Pozn.: Součástí jednotky není kuchyňská linka, interiérové vybavení a svítidla.

Plocha jednotky celkem k zastavění je uvedena dle nařízení vlády č. 366/2013 Sb.

\*Uvedená celková výměra jednotky je součtem plochy jednotky k zastavění vč. balkonů (lodžii).

Standardní vybavení jednotky se řídí dle textu smlouvy jejíž součástí je příloha s popisem standardního vybavení.

Parkování a sklep jsou řešeny v rámci smlouvy. Vyobrazené vybavení a zařízení je pouze ilustrační.