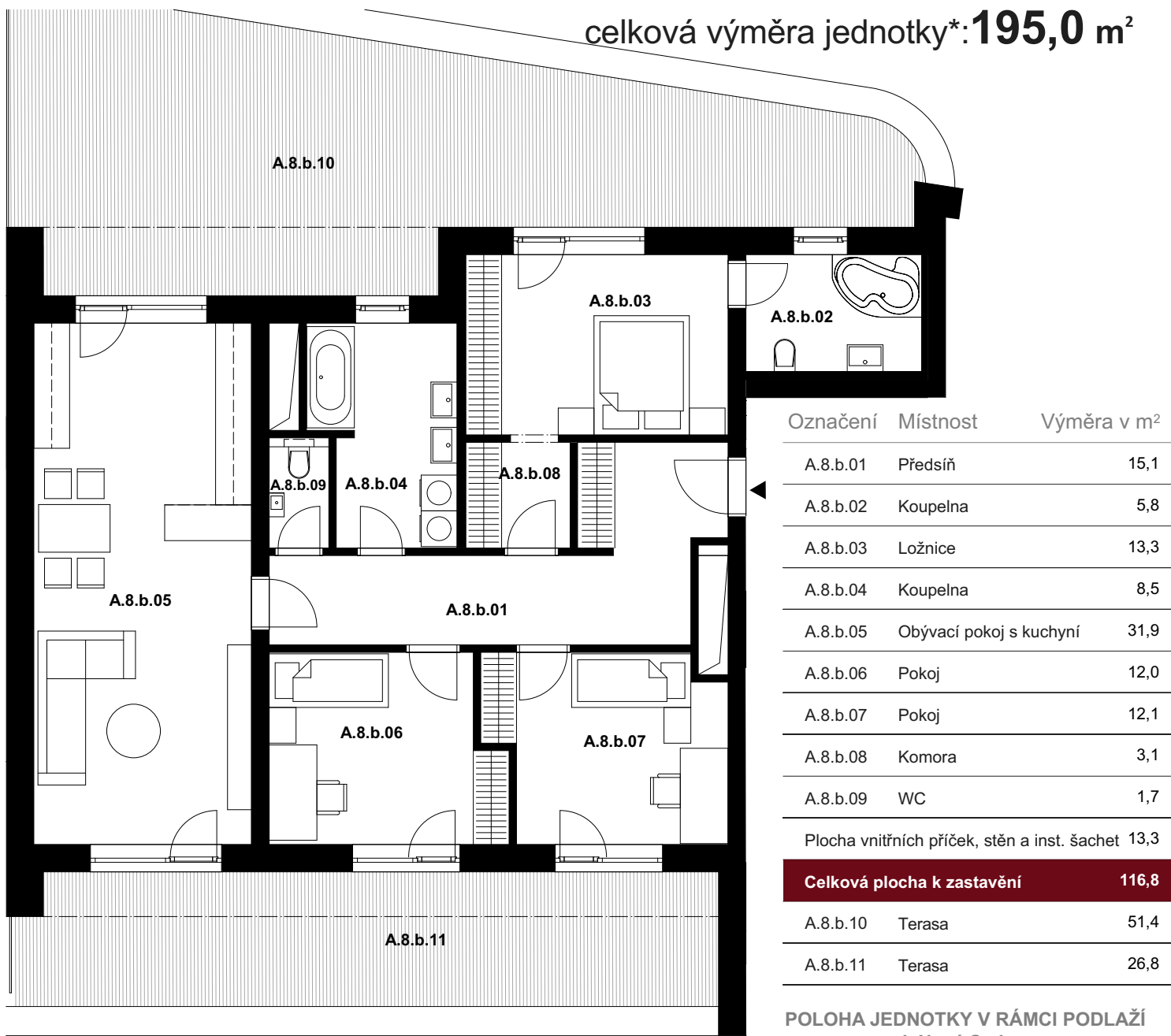
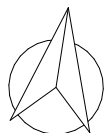
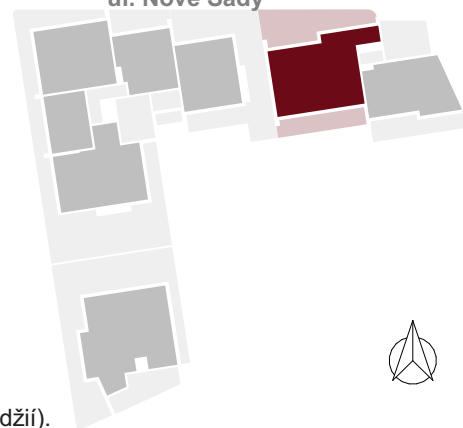


celková výměra jednotky*: 195,0 m²POLOHA JEDNOTKY V RÁMCI PODLAŽÍ
ul. Nové Sady

00 01 02 05m

Pozn.: Součástí jednotky není kuchyňská linka, interiérové vybavení a svítidla.

Plocha jednotky celkem k zastavění je uvedena dle nařízení vlády č. 366/2013 Sb.

*Uvedená celková výměra jednotky je součtem plochy jednotky k zastavění vč. balkonů (lodžii).

Standardní vybavení jednotky se řídí dle textu smlouvy jejíž součástí je příloha s popisem standardního vybavení.

Parkování a sklep jsou řešeny v rámci smlouvy. Vyobrazené vybavení a zařízení je pouze ilustrační.