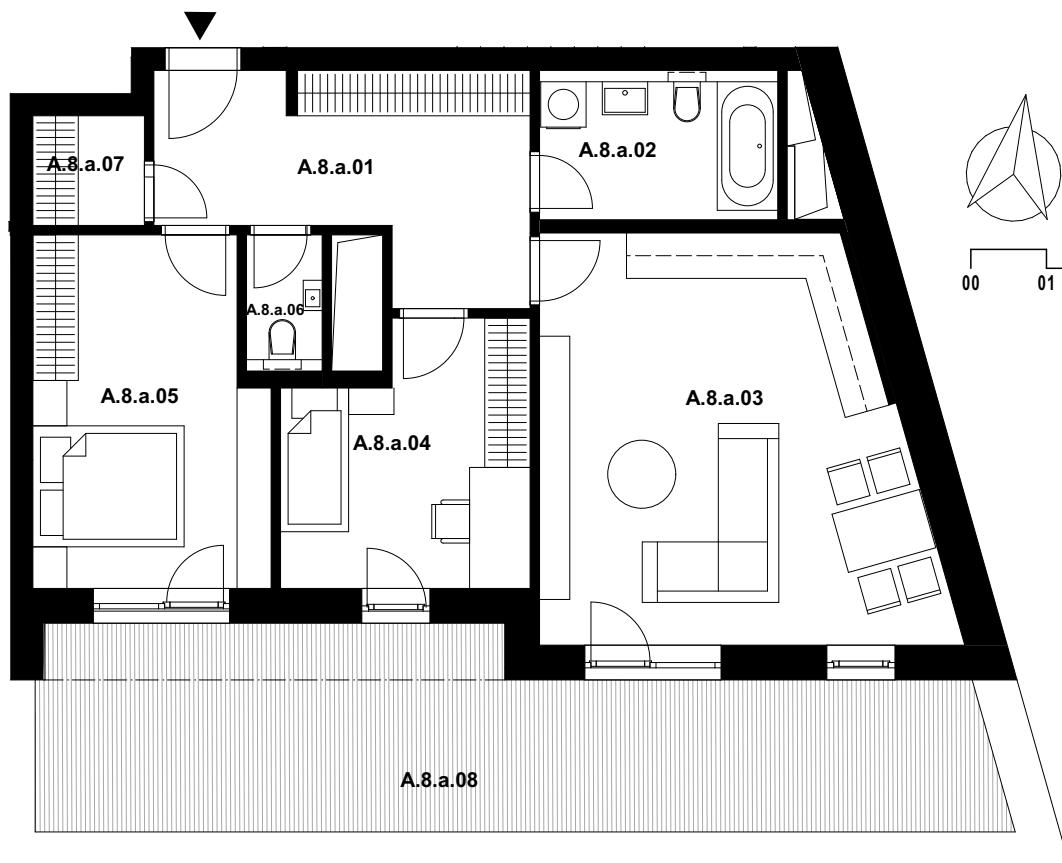


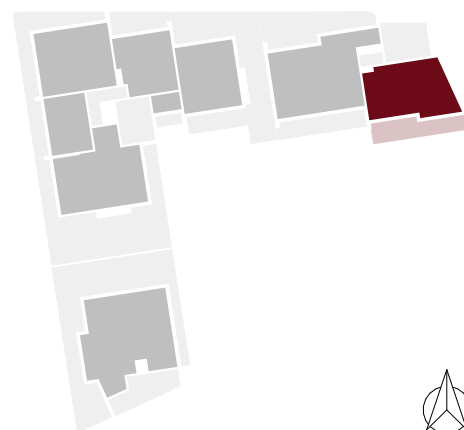
celková výměra jednotky*: 111,2 m²

00 01 02 05m

Označení	Místnost	Výměra v m ²
A.8.a.01	Předsíň	12,1
A.8.a.02	Koupelna	5,8
A.8.a.03	Obývací pokoj s kuchyní	26,2
A.8.a.04	Pokoj	10,4
A.8.a.05	Ložnice	13,8
A.8.a.06	WC	1,8
A.8.a.07	Komora	2,1
Plocha vnitřních příček, stěn a inst. šachet		8,5
Celková plocha k zastavění		80,7
A.8.a.08	Terasa	30,5

POLOHA JEDNOTKY V RÁMCI PODLAŽÍ

ul. Nové Sady



Pozn.: Součástí jednotky není kuchyňská linka, interiérové vybavení a svítidla.

Plocha jednotky celkem k zastavění je uvedena dle nařízení vlády č. 366/2013 Sb.

*Uvedená celková výměra jednotky je součtem plochy jednotky k zastavění vč. balkonů (lodžii).

Standardní vybavení jednotky se řídí dle textu smlouvy jejíž součástí je příloha s popisem standardního vybavení.

Parkování a sklep jsou řešeny v rámci smlouvy. Vyobrazené vybavení a zařízení je pouze ilustrační.