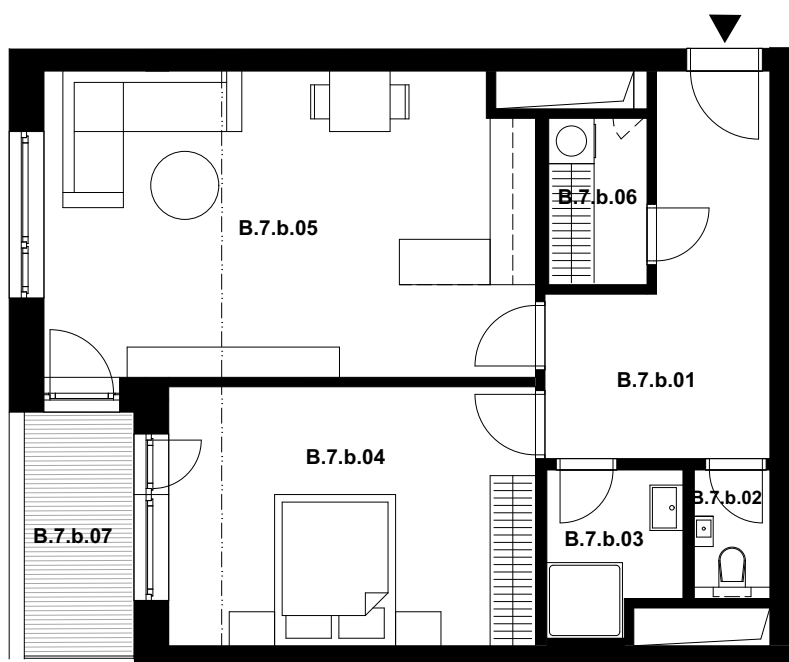


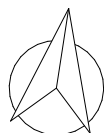
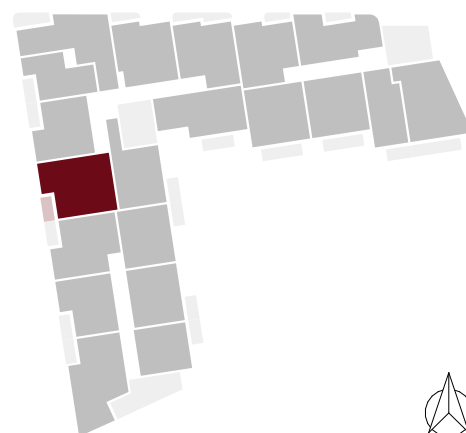
celková výměra jednotky*: 72,2 m²

Označení	Místnost	Výměra v m ²
B.7.b.01	Předsíň	11,0
B.7.b.02	WC	1,7
B.7.b.03	Koupelna	3,5
B.7.b.04	Ložnice	16,6
B.7.b.05	Obývací pokoj s kuchyní	25,9
B.7.b.06	Komora	2,8
Plocha vnitřních příček, stěn a inst. šachet		6,0
Celková plocha k zastavění		67,5
B.7.b.07	Lodžie	4,7



POLOHA JEDNOTKY V RÁMCI PODLAŽÍ

ul. Nové Sady



00 01 02 05m



Pozn.: Součástí jednotky není kuchyňská linka, interiérové vybavení a svítidla.

Plocha jednotky celkem k zastavění je uvedena dle nařízení vlády č. 366/2013 Sb.

*Uvedená celková výměra jednotky je součtem plochy jednotky k zastavění vč. balkonů (lodžii).

Standardní vybavení jednotky se řídí dle textu smlouvy jejíž součástí je příloha s popisem standardního vybavení.

Parkování a sklep jsou řešeny v rámci smlouvy. Vyobrazené vybavení a zařízení je pouze ilustrační.