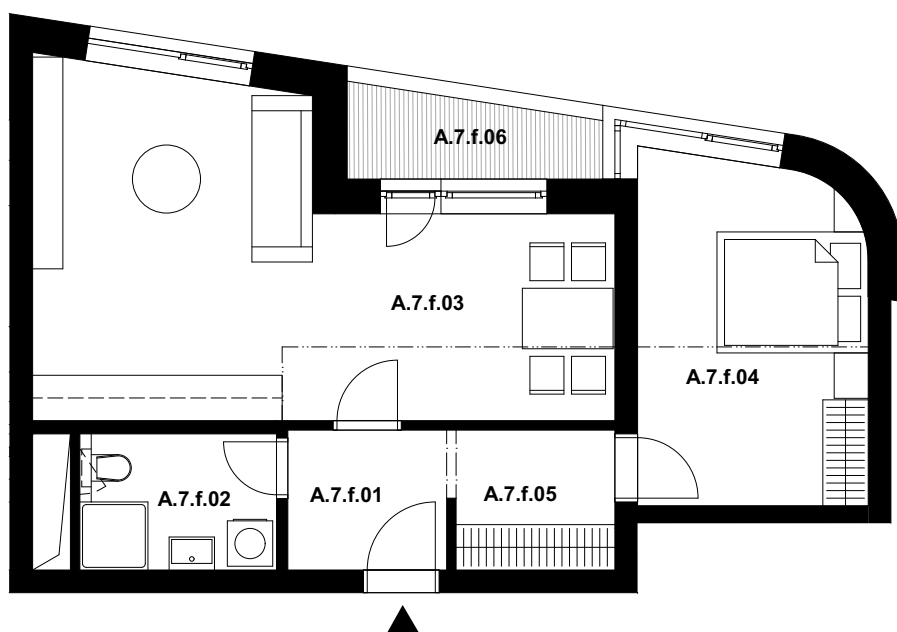


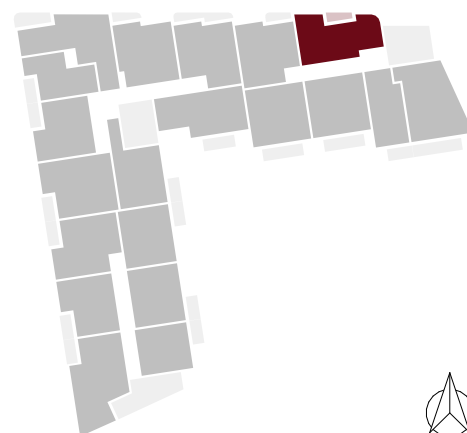
celková výměra jednotky\*: 61,5 m<sup>2</sup>

Označení	Místnost	Výměra v m <sup>2</sup>
A.7.f.01	Předsíň	3,8
A.7.f.02	Koupelna	4,7
A.7.f.03	Obývací pokoj s kuchyní	27,9
A.7.f.04	Ložnice	13,6
A.7.f.05	Šatna	3,9
Plocha vnitřních příček, stěn a inst. šachet		4,1
<b>Celková plocha k zastavění</b>		<b>58,0</b>
A.7.f.06	Lodžie	3,5



POLOHA JEDNOTKY V RÁMCI PODLAŽÍ

ul. Nové Sady



Pozn.: Součástí jednotky není kuchyňská linka, interiérové vybavení a svítidla.

Plocha jednotky celkem k zastavění je uvedena dle nařízení vlády č. 366/2013 Sb.

\*Uvedená celková výměra jednotky je součtem plochy jednotky k zastavění vč. balkonů (lodžii).

Standardní vybavení jednotky se řídí dle textu smlouvy jejíž součástí je příloha s popisem standardního vybavení.

Parkování a sklep jsou řešeny v rámci smlouvy. Vyobrazené vybavení a zařízení je pouze ilustrační.