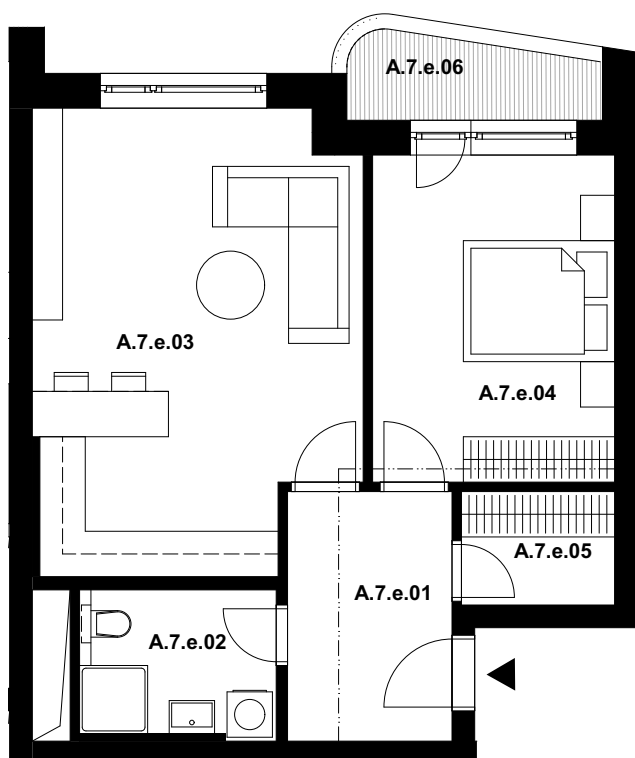


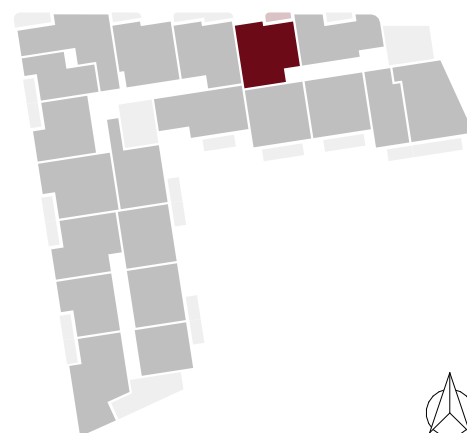
celková výměra jednotky*: 61,7 m²

Označení	Místnost	Výměra v m ²
A.7.e.01	Předsíň	7,2
A.7.e.02	Koupelna	5,0
A.7.e.03	Obývací pokoj s kuchyní	25,1
A.7.e.04	Ložnice	13,8
A.7.e.05	Šatna	3,0
Plocha vnitřních příček, stěn a inst. šachet		4,2
Celková plocha k zastavění		58,3
A.7.e.06	Lodžie	3,4



POLOHA JEDNOTKY V RÁMCI PODLAŽÍ

ul. Nové Sady



00 01 02 05m



Pozn.: Součástí jednotky není kuchyňská linka, interiérové vybavení a svítidla.

Plocha jednotky celkem k zastavění je uvedena dle nařízení vlády č. 366/2013 Sb.

*Uvedená celková výměra jednotky je součtem plochy jednotky k zastavění vč. balkonů (lodžii).

Standardní vybavení jednotky se řídí dle textu smlouvy jejíž součástí je příloha s popisem standardního vybavení.

Parkování a sklep jsou řešeny v rámci smlouvy. Vyobrazené vybavení a zařízení je pouze ilustrační.