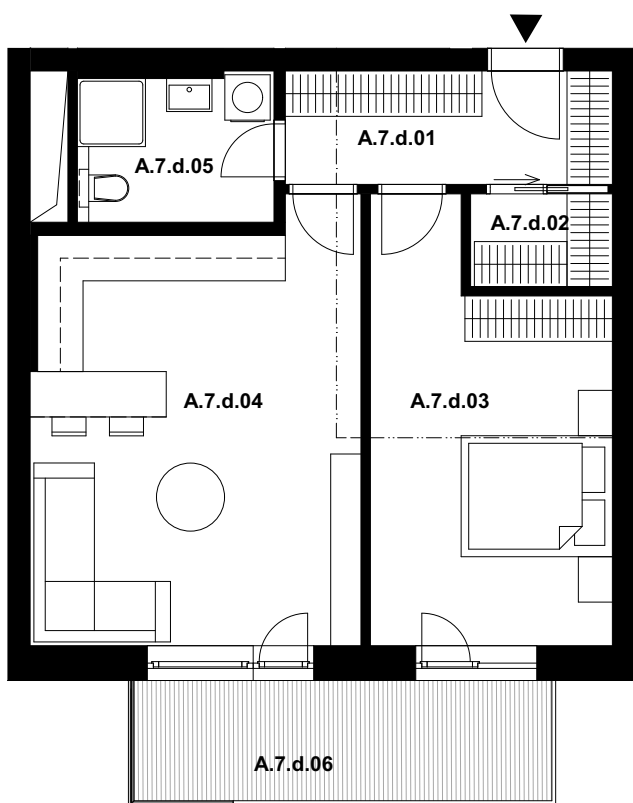


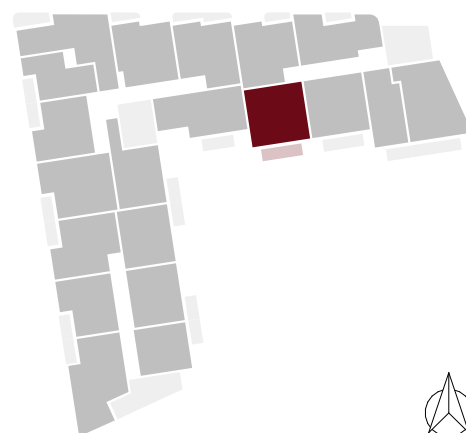
celková výměra jednotky*: **66,7 m²**

Označení	Místnost	Výměra v m ²
A.7.d.01	Předsíň	6,5
A.7.d.02	Komora	2,3
A.7.d.03	Ložnice	16,4
A.7.d.04	Obývací pokoj s kuchyní	24,1
A.7.d.05	Koupelna	5,0
Plocha vnitřních příček, stěn a inst. šachet		4,4
Celková plocha k zastavění		58,7
A.7.d.06	Balkón	8,0



POLOHA JEDNOTKY V RÁMCI PODLAŽÍ

ul. Nové Sady



Pozn.: Součástí jednotky není kuchyňská linka, interiérové vybavení a svítidla.

Plocha jednotky celkem k zastavění je uvedena dle nařízení vlády č. 366/2013 Sb.

*Uvedená celková výměra jednotky je součtem plochy jednotky k zastavění vč. balkonů (lodžii).

Standardní vybavení jednotky se řídí dle textu smlouvy jejíž součástí je příloha s popisem standardního vybavení.

Parkování a sklep jsou řešeny v rámci smlouvy. Vyobrazené vybavení a zařízení je pouze ilustrační.