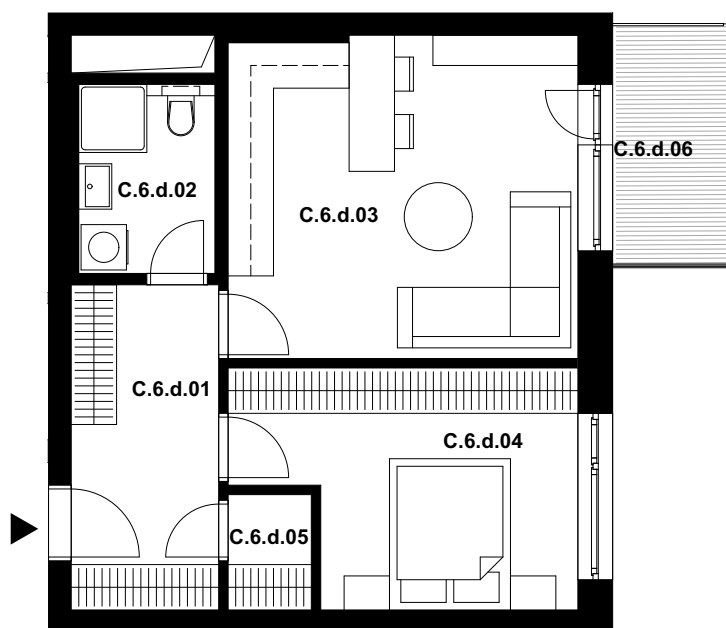


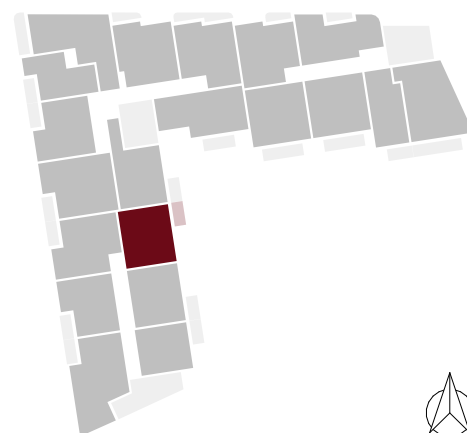
celková výměra jednotky\*: 55,8 m<sup>2</sup>

Označení	Místnost	Výměra v m <sup>2</sup>
C.6.d.01	Předsíň	8,4
C.6.d.02	Koupelna	4,6
C.6.d.03	Obývací pokoj s kuchyní	19,6
C.6.d.04	Ložnice	12,8
C.6.d.05	Šatna	1,7
Plocha vnitřních příček, stěn a inst. šachet		3,9
<b>Celková plocha k zastavění</b>		<b>51,0</b>
C.6.d.06	Balkón	4,8



POLOHA JEDNOTKY V RÁMCI PODLAŽÍ

ul. Nové Sady



00 01 02 05m



Pozn.: Součástí jednotky není kuchyňská linka, interiérové vybavení a svítidla.

Plocha jednotky celkem k zastavění je uvedena dle nařízení vlády č. 366/2013 Sb.

\*Uvedená celková výměra jednotky je součtem plochy jednotky k zastavění vč. balkonů (lodžii).

Standardní vybavení jednotky se řídí dle textu smlouvy jejíž součástí je příloha s popisem standardního vybavení.

Parkování a sklep jsou řešeny v rámci smlouvy. Vyobrazené vybavení a zařízení je pouze ilustrační.