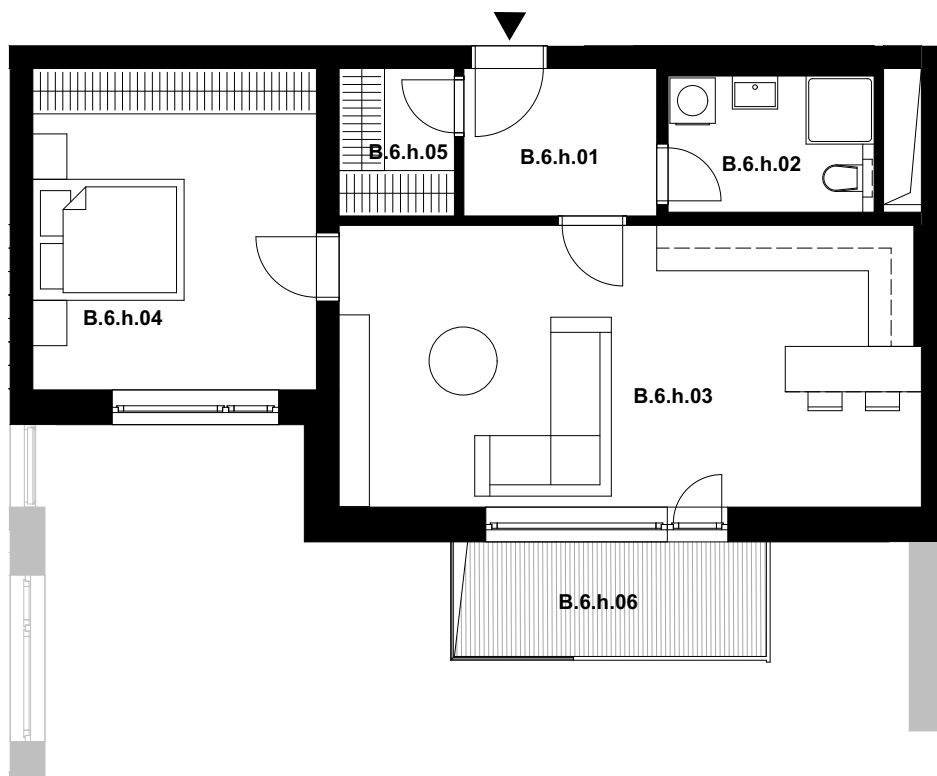


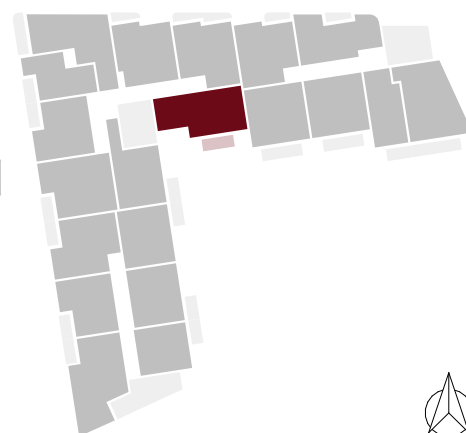
celková výměra jednotky*: 68,3 m²

Označení	Místnost	Výměra v m ²
B.6.h.01	Předsíň	5,0
B.6.h.02	Koupelna	4,9
B.6.h.03	Obývací pokoj s kuchyní	28,5
B.6.h.04	Ložnice	15,9
B.6.h.05	Komora	3,0
Plocha vnitřních příček, stěn a inst. šachet		4,8
Celková plocha k zastavění		62,1
B.6.h.06	Balkón	6,7



POLOHA JEDNOTKY V RÁMCI PODLAŽÍ

ul. Nové Sady



00 01 02 05m



Pozn.: Součástí jednotky není kuchyňská linka, interiérové vybavení a svítidla.

Plocha jednotky celkem k zastavění je uvedena dle nařízení vlády č. 366/2013 Sb.

*Uvedená celková výměra jednotky je součtem plochy jednotky k zastavění vč. balkonů (lodžii).

Standardní vybavení jednotky se řídí dle textu smlouvy jejíž součástí je příloha s popisem standardního vybavení.

Parkování a sklep jsou řešeny v rámci smlouvy. Vyobrazené vybavení a zařízení je pouze ilustrační.