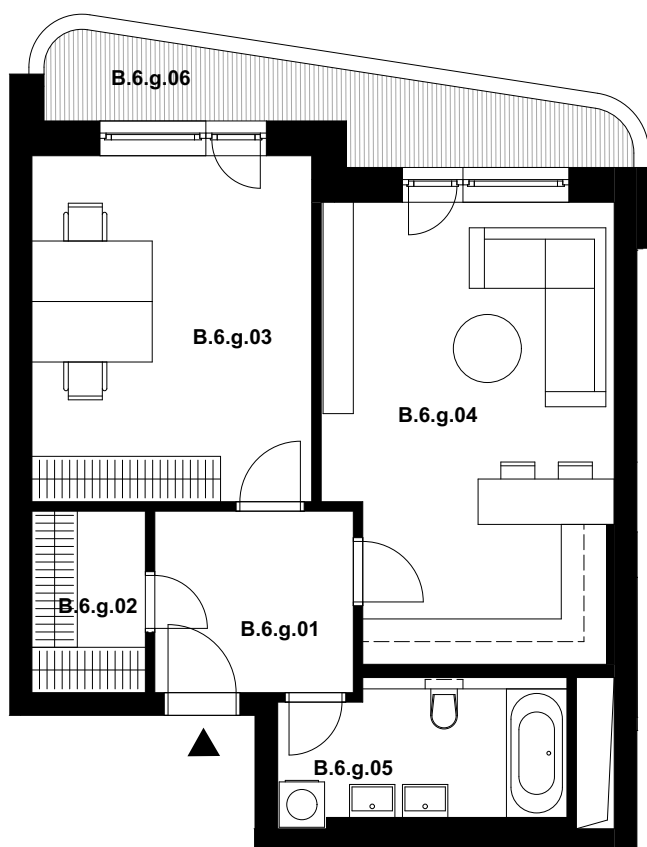


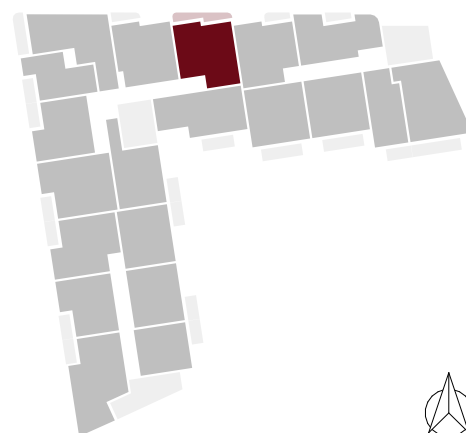
celková výměra jednotky*: 68,2 m²

Označení	Místnost	Výměra v m ²
B.6.g.01	Předsíň	6,2
B.6.g.02	Příruční sklad	3,6
B.6.g.03	Kancelář	17,1
B.6.g.04	Kancelář	22,3
B.6.g.05	Hygienické zařízení	6,4
Plocha vnitřních příček, stěn a inst. šachet		5,0
Celková plocha k zastavění		60,6
B.6.g.06	Balkón	7,6



POLOHA JEDNOTKY V RÁMCI PODLAŽÍ

ul. Nové Sady



Pozn.: Součástí jednotky není kuchyňská linka, interiérové vybavení a svítidla.

Plocha jednotky celkem k zastavění je uvedena dle nařízení vlády č. 366/2013 Sb.

*Uvedená celková výměra jednotky je součtem plochy jednotky k zastavění vč. balkonů (lodžii).

Standardní vybavení jednotky se řídí dle textu smlouvy jejíž součástí je příloha s popisem standardního vybavení.

Parkování a sklep jsou řešeny v rámci smlouvy. Vyobrazené vybavení a zařízení je pouze ilustrační.