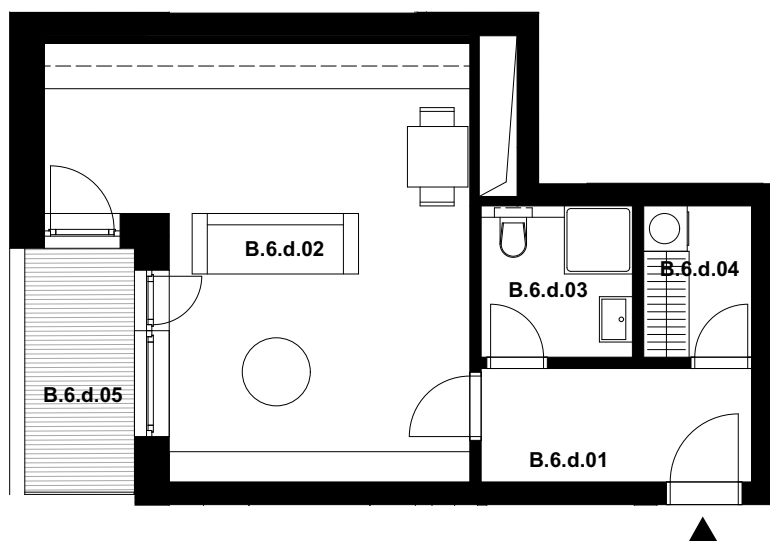


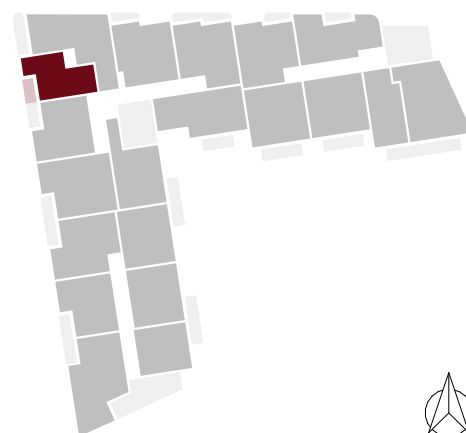
celková výměra jednotky*: 47,4 m²

Označení	Místnost	Výměra v m ²
B.6.d.01	Předsíň	5,4
B.6.d.02	Obývací pokoj s kuchyní	26,8
B.6.d.03	Koupelna	4,0
B.6.d.04	Šatna	2,9
Plocha vnitřních příček, stěn a inst. šachet		3,6
Celková plocha k zastavění		42,7
B.6.d.05	Lodžie	4,7



POLOHA JEDNOTKY V RÁMCI PODLAŽÍ

ul. Nové Sady



Pozn.: Součástí jednotky není kuchyňská linka, interiérové vybavení a svítidla.

Plocha jednotky celkem k zastavění je uvedena dle nařízení vlády č. 366/2013 Sb.

*Uvedená celková výměra jednotky je součtem plochy jednotky k zastavění vč. balkonů (lodžii).

Standardní vybavení jednotky se řídí dle textu smlouvy jejíž součástí je příloha s popisem standardního vybavení.

Parkování a sklep jsou řešeny v rámci smlouvy. Vyobrazené vybavení a zařízení je pouze ilustrační.