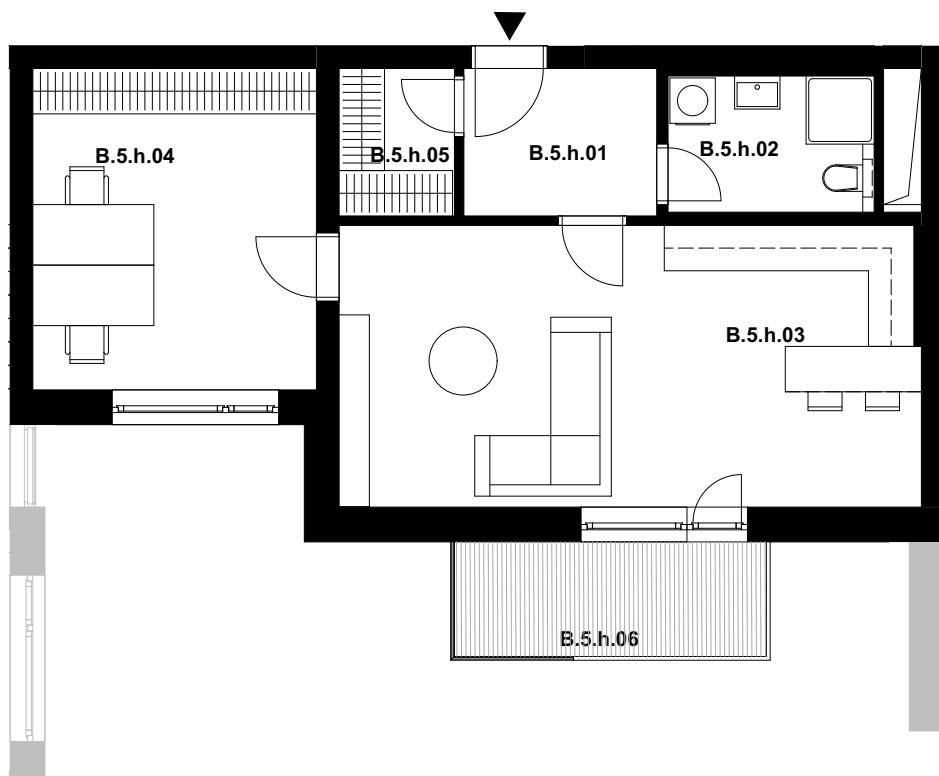


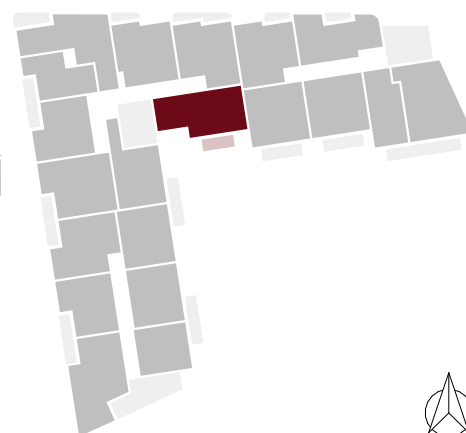
celková výměra jednotky*: 68,3 m²

Označení	Místnost	Výměra v m ²
B.5.h.01	Předsíň	5,0
B.5.h.02	Hygienické zařízení	4,9
B.5.h.03	Kancelář	28,5
B.5.h.04	Kancelář	15,9
B.5.h.05	Příruční sklad	3,0
Plocha vnitřních příček, stěn a inst. šachet		4,8
Celková plocha k zastavění		62,1
B.5.h.06	Balkón	6,2



POLOHA JEDNOTKY V RÁMCI PODLAŽÍ

ul. Nové Sady



Pozn.: Součástí jednotky není kuchyňská linka, interiérové vybavení a svítidla.

Plocha jednotky celkem k zastavění je uvedena dle nařízení vlády č. 366/2013 Sb.

*Uvedená celková výměra jednotky je součtem plochy jednotky k zastavění vč. balkonů (lodžii).

Standardní vybavení jednotky se řídí dle textu smlouvy jejíž součástí je příloha s popisem standardního vybavení.

Parkování a sklep jsou řešeny v rámci smlouvy. Vyobrazené vybavení a zařízení je pouze ilustrační.