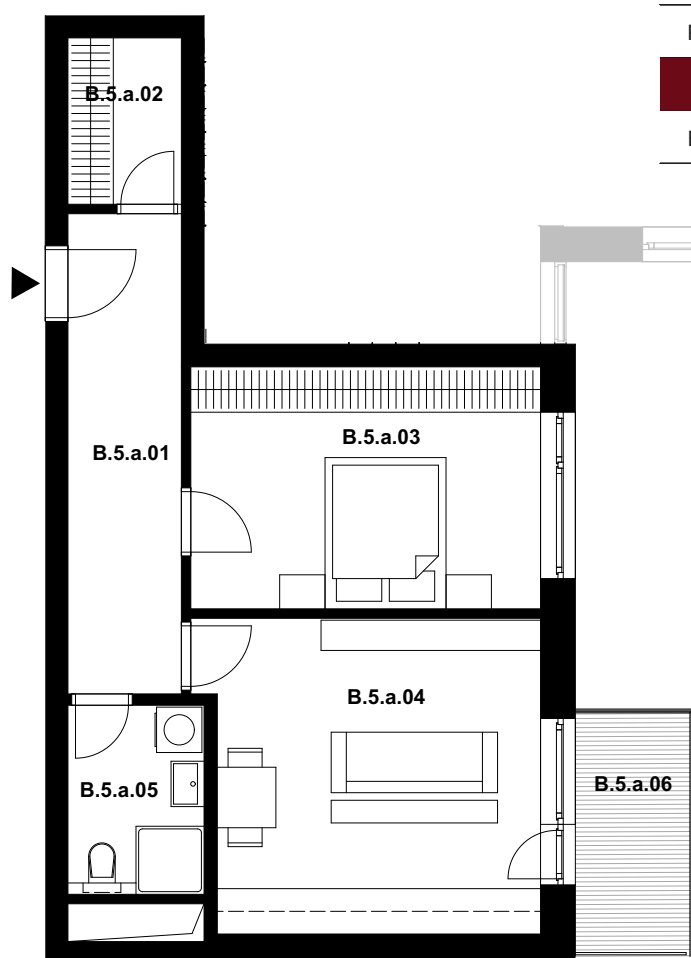


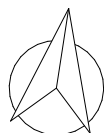
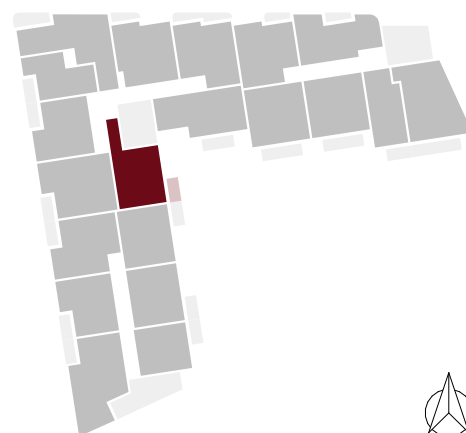
celková výměra jednotky*: **59,0 m²**

Označení	Místnost	Výměra v m ²
B.5.a.01	Předsíň	9,5
B.5.a.02	Šatna	3,3
B.5.a.03	Ložnice	14,8
B.5.a.04	Obývací pokoj s kuchyní	18,2
B.5.a.05	Koupelna	4,5
Plocha vnitřních příček, stěn a inst. šachet		3,9
Celková plocha k zastavění		54,2
B.5.a.06	Balkón	4,8



POLOHA JEDNOTKY V RÁMCI PODLAŽÍ

ul. Nové Sady



00 01 02 05m



Pozn.: Součástí jednotky není kuchyňská linka, interiérové vybavení a svítidla.

Plocha jednotky celkem k zastavění je uvedena dle nařízení vlády č. 366/2013 Sb.

*Uvedená celková výměra jednotky je součtem plochy jednotky k zastavění vč. balkonů (lodžii).

Standardní vybavení jednotky se řídí dle textu smlouvy jejíž součástí je příloha s popisem standardního vybavení.

Parkování a sklep jsou řešeny v rámci smlouvy. Vyobrazené vybavení a zařízení je pouze ilustrační.