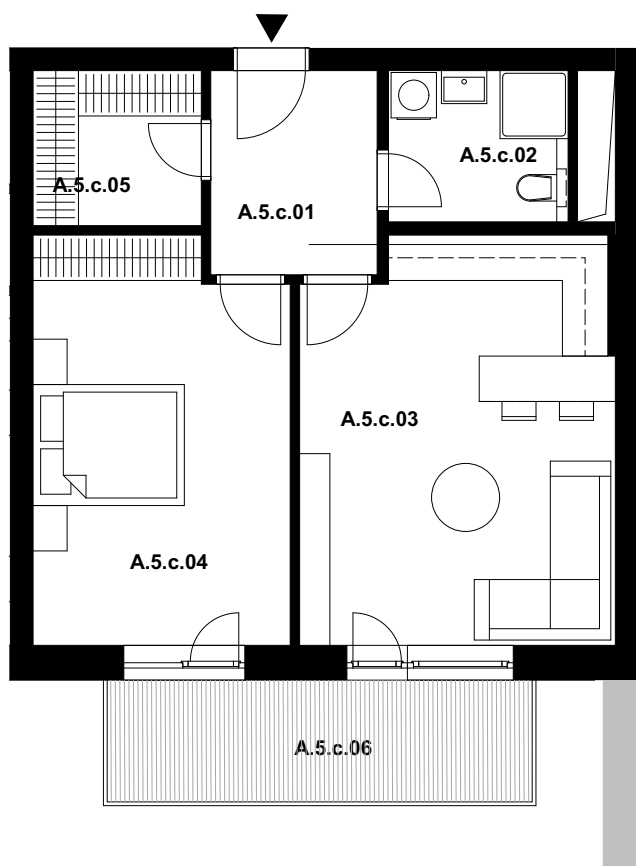


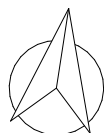
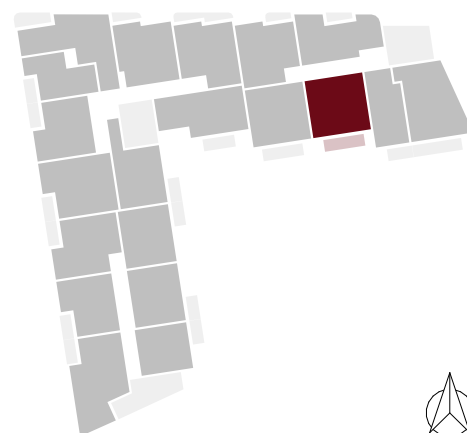
celková výměra jednotky*: **66,9 m²**

Označení	Místnost	Výměra v m ²
A.5.c.01	Předsíň	5,9
A.5.c.02	Koupelna	4,8
A.5.c.03	Obývací pokoj s kuchyní	21,7
A.5.c.04	Ložnice	17,7
A.5.c.05	Komora	4,6
Plocha vnitřních příček, stěn a inst. šachet		4,2
Celková plocha k zastavění		58,9
A.5.c.06	Balkón	8,0



POLOHA JEDNOTKY V RÁMCI PODLAŽÍ

ul. Nové Sady



Pozn.: Součástí jednotky není kuchyňská linka, interiérové vybavení a svítidla.

Plocha jednotky celkem k zastavění je uvedena dle nařízení vlády č. 366/2013 Sb.

*Uvedená celková výměra jednotky je součtem plochy jednotky k zastavění vč. balkonů (lodžii).

Standardní vybavení jednotky se řídí dle textu smlouvy jejíž součástí je příloha s popisem standardního vybavení.

Parkování a sklep jsou řešeny v rámci smlouvy. Vyobrazené vybavení a zařízení je pouze ilustrační.