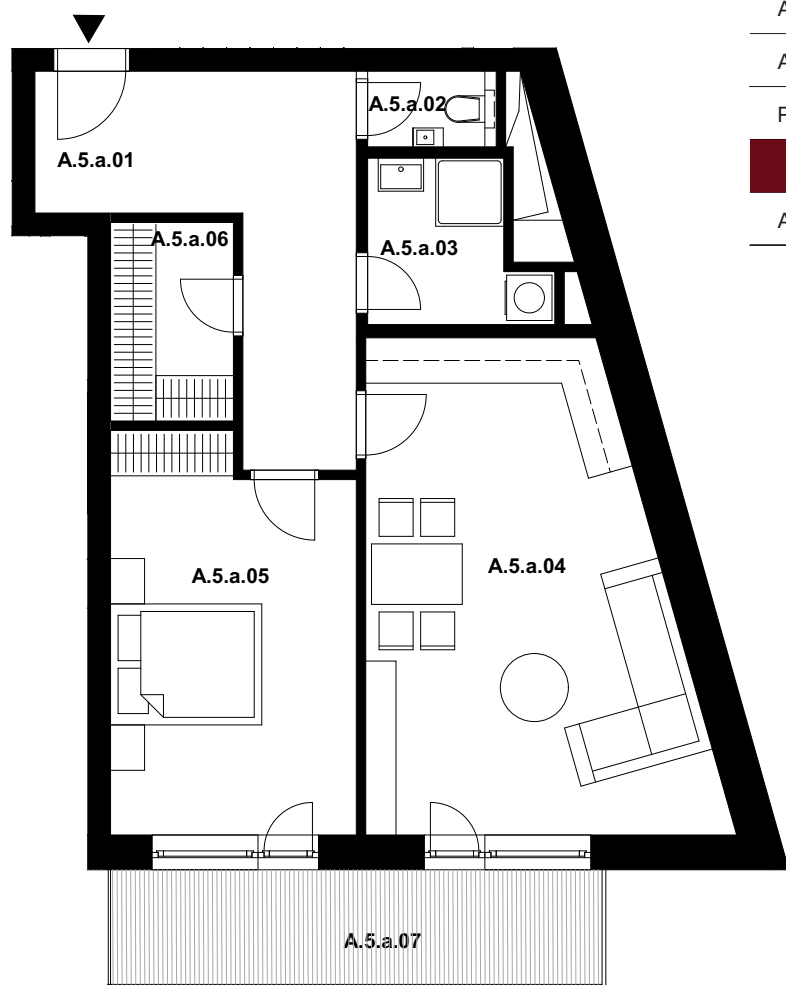


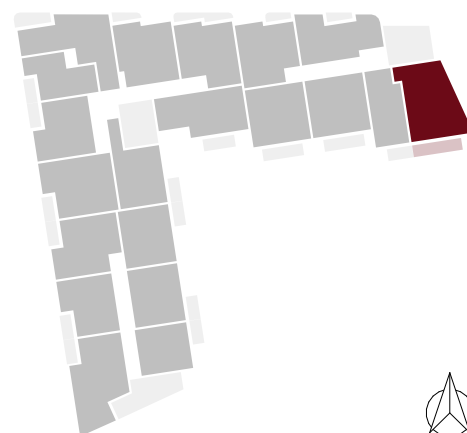
celková výměra jednotky\*: **81,3 m<sup>2</sup>**

Označení	Místnost	Výměra v m <sup>2</sup>
A.5.a.01	Předsíň	13,1
A.5.a.02	WC	1,7
A.5.a.03	Koupelna	4,4
A.5.a.04	Obývací pokoj s kuchyní	26,0
A.5.a.05	Ložnice	16,3
A.5.a.06	Komora	4,2
Plocha vnitřních příček, stěn a inst. šachet		5,7
<b>Celková plocha k zastavění</b>		<b>71,4</b>
A.5.a.07	Balkón	9,9



## POLOHA JEDNOTKY V RÁMCI PODLAŽÍ

ul. Nové Sady



00 01 02 05m



Pozn.: Součástí jednotky není kuchyňská linka, interiérové vybavení a svítidla.

Plocha jednotky celkem k zastavění je uvedena dle nařízení vlády č. 366/2013 Sb.

\*Uvedená celková výměra jednotky je součtem plochy jednotky k zastavění vč. balkonů (lodžii).

Standardní vybavení jednotky se řídí dle textu smlouvy jejíž součástí je příloha s popisem standardního vybavení.

Parkování a sklep jsou řešeny v rámci smlouvy. Vyobrazené vybavení a zařízení je pouze ilustrační.