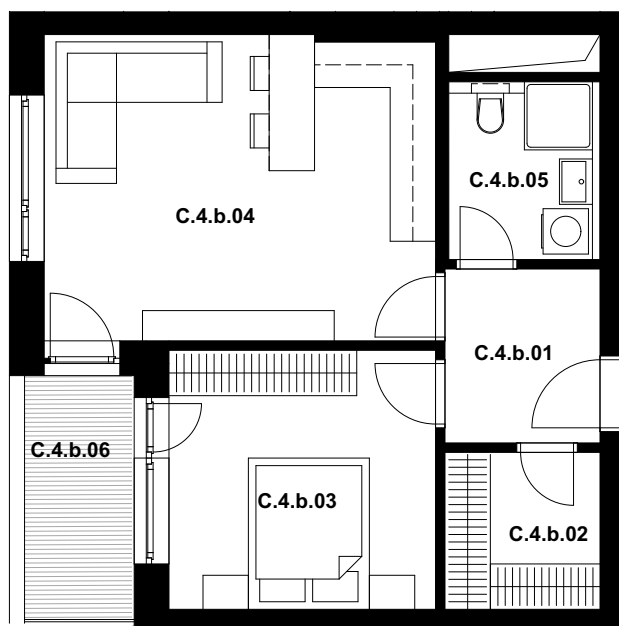


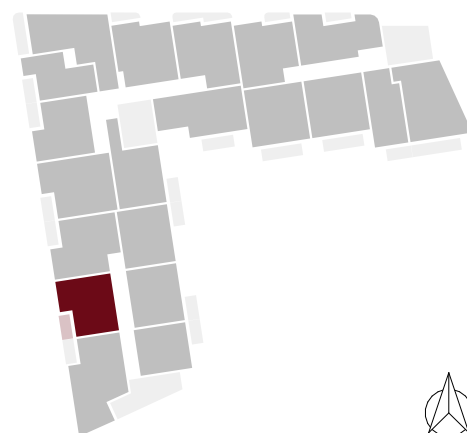
celková výměra jednotky*: 55,1 m²

Označení	Místnost	Výměra v m ²
C.4.b.01	Předsíň	4,8
C.4.b.02	Šatna	4,2
C.4.b.03	Ložnice	12,1
C.4.b.04	Obývací pokoj s kuchyní	20,8
C.4.b.05	Koupelna	4,4
Plocha vnitřních příček, stěn a inst. šachet		4,1
Celková plocha k zastavění		50,4
C.4.b.06	Lodžie	4,7



POLOHA JEDNOTKY V RÁMCI PODLAŽÍ

ul. Nové Sady



Pozn.: Součástí jednotky není kuchyňská linka, interiérové vybavení a svítidla.

Plocha jednotky celkem k zastavění je uvedena dle nařízení vlády č. 366/2013 Sb.

*Uvedená celková výměra jednotky je součtem plochy jednotky k zastavění vč. balkonů (lodžii).

Standardní vybavení jednotky se řídí dle textu smlouvy jejíž součástí je příloha s popisem standardního vybavení.

Parkování a sklep jsou řešeny v rámci smlouvy. Vyobrazené vybavení a zařízení je pouze ilustrační.