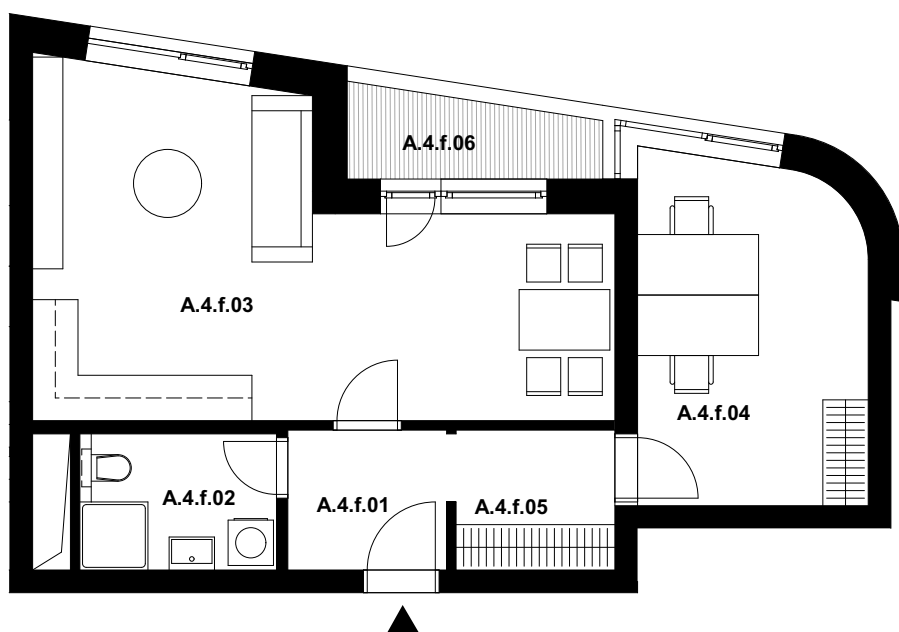


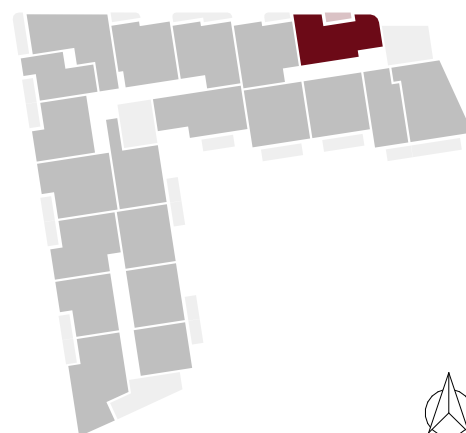
celková výměra jednotky*: **61,5 m²**

Označení	Místnost	Výměra v m ²
A.4.f.01	Předsíň	3,8
A.4.f.02	Hygienické zázemí	4,7
A.4.f.03	Kancelář	27,9
A.4.f.04	Kancelář	13,6
A.4.f.05	Příruční sklad	3,9
Plocha vnitřních příček, stěn a inst. šachet		4,1
Celková plocha k zastavění		58,0
A.4.f.06	Lodžie	3,5



POLOHA JEDNOTKY V RÁMCI PODLAŽÍ

ul. Nové Sady



Pozn.: Součástí jednotky není kuchyňská linka, interiérové vybavení a svítidla.

Plocha jednotky celkem k zastavění je uvedena dle nařízení vlády č. 366/2013 Sb.

*Uvedená celková výměra jednotky je součtem plochy jednotky k zastavění vč. balkonů (lodžii).

Standardní vybavení jednotky se řídí dle textu smlouvy jejíž součástí je příloha s popisem standardního vybavení.

Parkování a sklep jsou řešeny v rámci smlouvy. Vyobrazené vybavení a zařízení je pouze ilustrační.