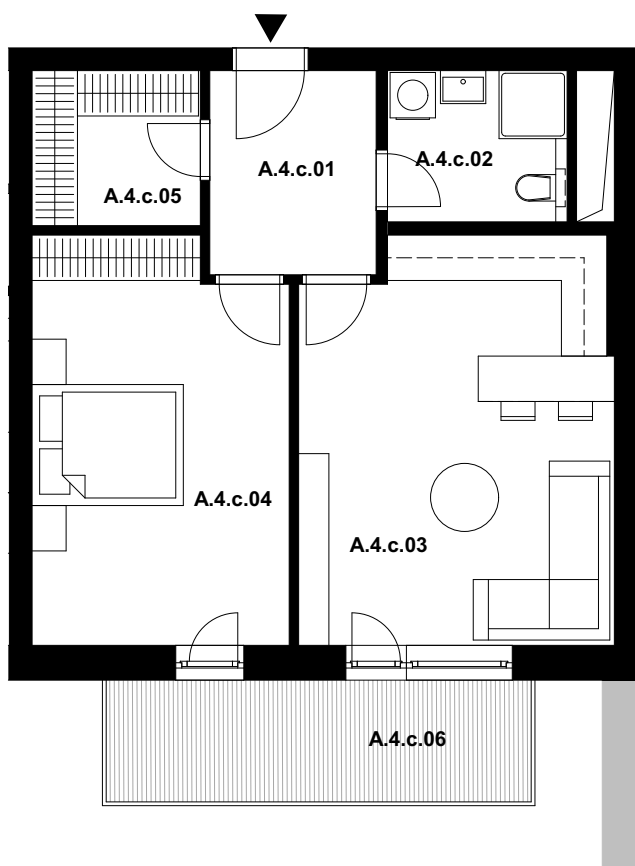


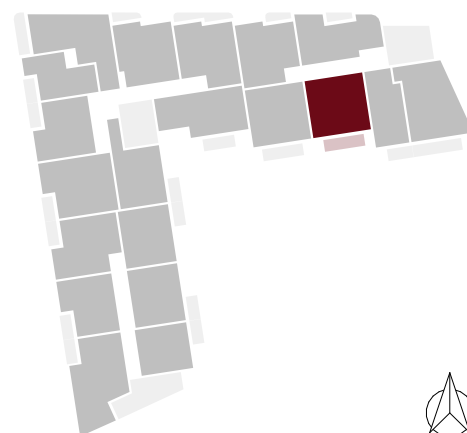
celková výměra jednotky\*: **66,9 m<sup>2</sup>**

Označení	Místnost	Výměra v m <sup>2</sup>
A.4.c.01	Předsíň	5,9
A.4.c.02	Koupelna	4,8
A.4.c.03	Obývací pokoj s kuchyní	21,7
A.4.c.04	Ložnice	17,7
A.4.c.05	Komora	4,6
Plocha vnitřních příček, stěn a inst. šachet		4,2
<b>Celková plocha k zastavění</b>		<b>58,9</b>
A.4.c.06	Balkón	8,0



## POLOHA JEDNOTKY V RÁMCI PODLAŽÍ

ul. Nové Sady



Pozn.: Součástí jednotky není kuchyňská linka, interiérové vybavení a svítidla.

Plocha jednotky celkem k zastavění je uvedena dle nařízení vlády č. 366/2013 Sb.

\*Uvedená celková výměra jednotky je součtem plochy jednotky k zastavění vč. balkonů (lodžii).

Standardní vybavení jednotky se řídí dle textu smlouvy jejíž součástí je příloha s popisem standardního vybavení.

Parkování a sklep jsou řešeny v rámci smlouvy. Vyobrazené vybavení a zařízení je pouze ilustrační.