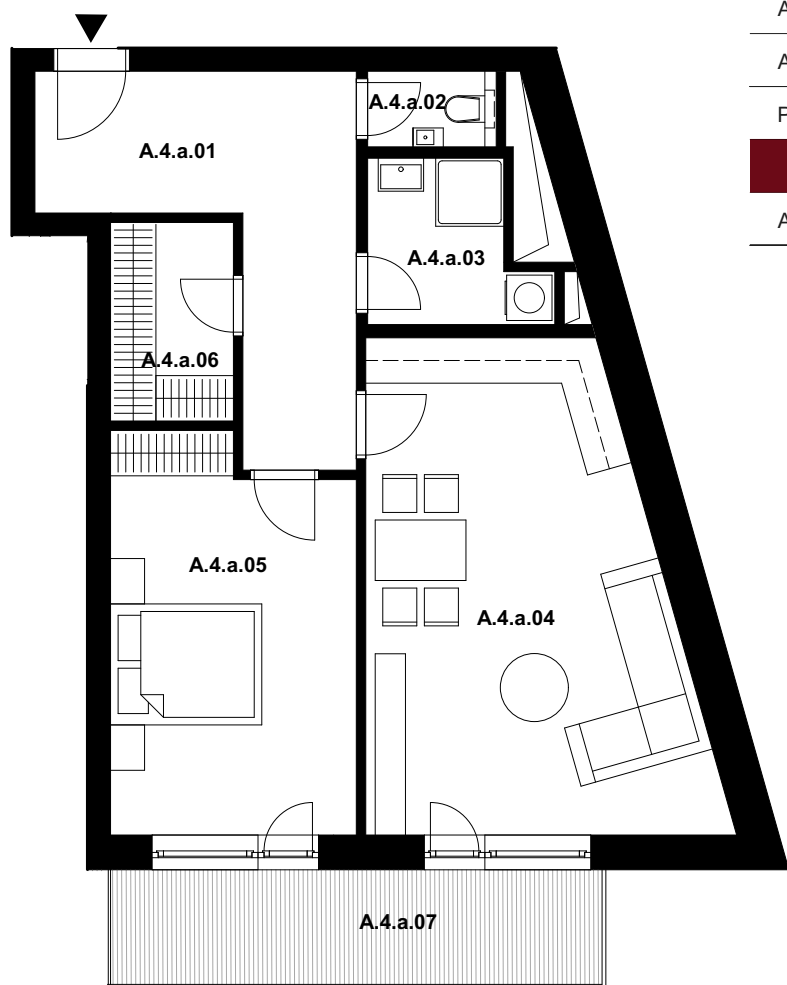


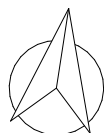
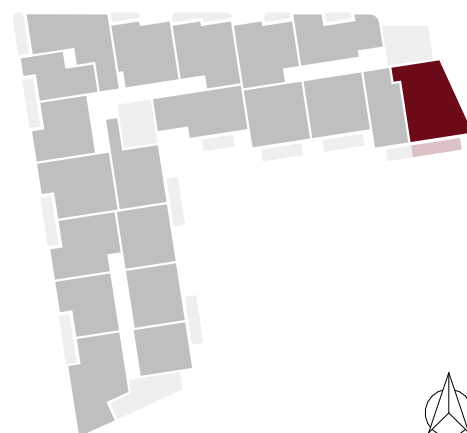
celková výměra jednotky*: 81,3 m²

Označení	Místnost	Výměra v m ²
A.4.a.01	Předsíň	13,1
A.4.a.02	WC	1,7
A.4.a.03	Koupelna	4,4
A.4.a.04	Obývací pokoj s kuchyní	26,0
A.4.a.05	Ložnice	16,3
A.4.a.06	Šatna	4,2
Plocha vnitřních příček, stěn a inst. šachet		5,7
Celková plocha k zastavění		71,4
A.4.a.07	Balkón	9,9



POLOHA JEDNOTKY V RÁMCI PODLAŽÍ

ul. Nové Sady



Pozn.: Součástí jednotky není kuchyňská linka, interiérové vybavení a svítidla.

Plocha jednotky celkem k zastavění je uvedena dle nařízení vlády č. 366/2013 Sb.

*Uvedená celková výměra jednotky je součtem plochy jednotky k zastavění vč. balkonů (lodžii).

Standardní vybavení jednotky se řídí dle textu smlouvy jejíž součástí je příloha s popisem standardního vybavení.

Parkování a sklep jsou řešeny v rámci smlouvy. Vyobrazené vybavení a zařízení je pouze ilustrační.