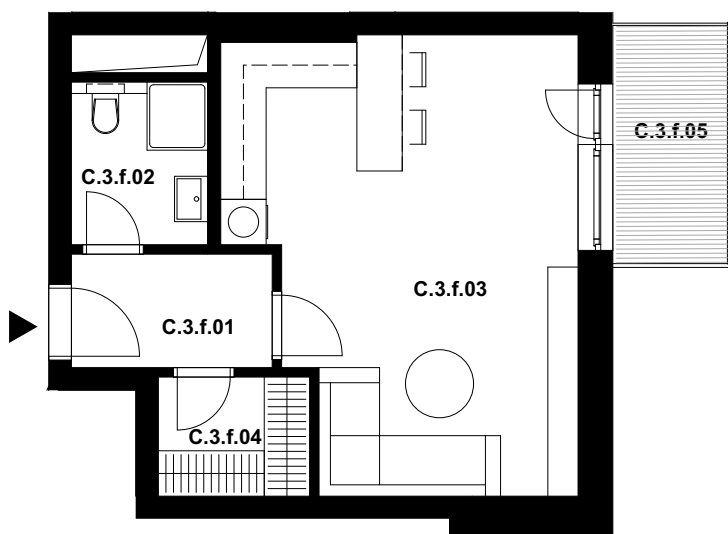


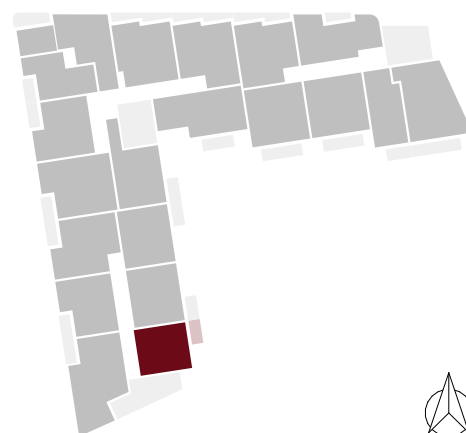
celková výměra jednotky*: 43,9 m²

Označení	Místnost	Výměra v m ²
C.3.f.01	Předsíň	4,0
C.3.f.02	Koupelna	4,1
C.3.f.03	Obývací pokoj s kuchyní	24,9
C.3.f.04	Šatna	3,2
Plocha vnitřních příček, stěn a inst. šachet		2,9
Celková plocha k zastavění		39,1
C.3.f.05	Balkón	4,8



POLOHA JEDNOTKY V RÁMCI PODLAŽÍ

ul. Nové Sady



Pozn.: Součástí jednotky není kuchyňská linka, interiérové vybavení a svítidla.

Plocha jednotky celkem k zastavění je uvedena dle nařízení vlády č. 366/2013 Sb.

*Uvedená celková výměra jednotky je součtem plochy jednotky k zastavění vč. balkonů (lodžii).

Standardní vybavení jednotky se řídí dle textu smlouvy jejíž součástí je příloha s popisem standardního vybavení.

Parkování a sklep jsou řešeny v rámci smlouvy. Vyobrazené vybavení a zařízení je pouze ilustrační.