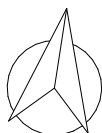
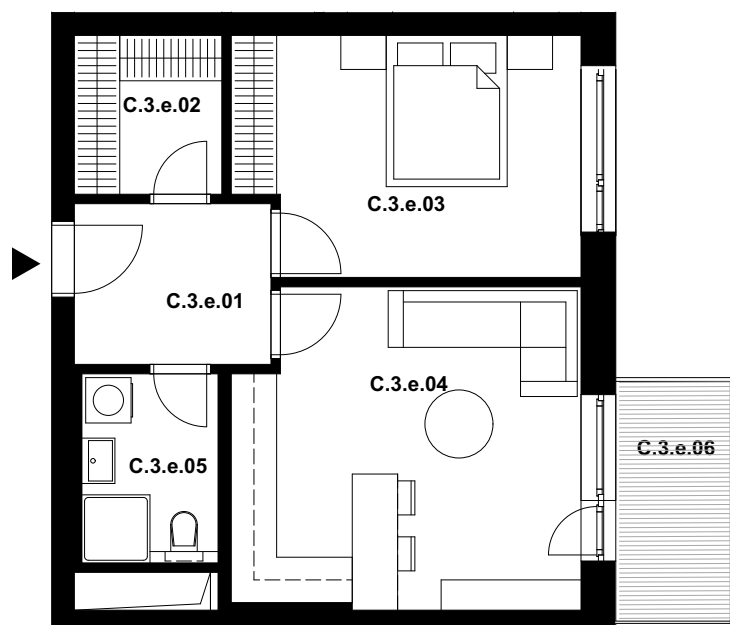


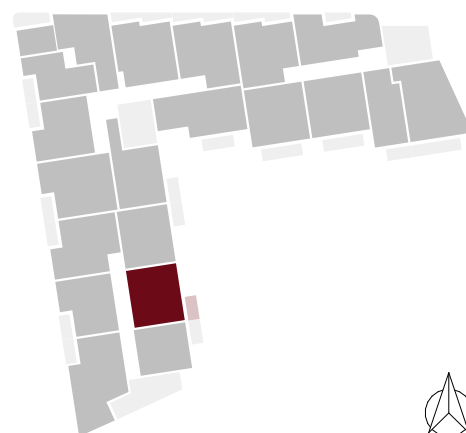
celková výměra jednotky\*: 55,9 m<sup>2</sup>

Označení	Místnost	Výměra v m <sup>2</sup>
C.3.e.01	Předsíň	5,5
C.3.e.02	Šatna	4,1
C.3.e.03	Ložnice	14,2
C.3.e.04	Obývací pokoj s kuchyní	18,8
C.3.e.05	Koupelna	4,5
Plocha vnitřních příček, stěn a inst. šachet		4,0
<b>Celková plocha k zastavění</b>		<b>51,1</b>
C.3.e.06	Balkón	4,8



## POLOHA JEDNOTKY V RÁMCI PODLAŽÍ

ul. Nové Sady



Pozn.: Součástí jednotky není kuchyňská linka, interiérové vybavení a svítidla.

Plocha jednotky celkem k zastavění je uvedena dle nařízení vlády č. 366/2013 Sb.

\*Uvedená celková výměra jednotky je součtem plochy jednotky k zastavění vč. balkonů (lodžii).

Standardní vybavení jednotky se řídí dle textu smlouvy jejíž součástí je příloha s popisem standardního vybavení.

Parkování a sklep jsou řešeny v rámci smlouvy. Vyobrazené vybavení a zařízení je pouze ilustrační.