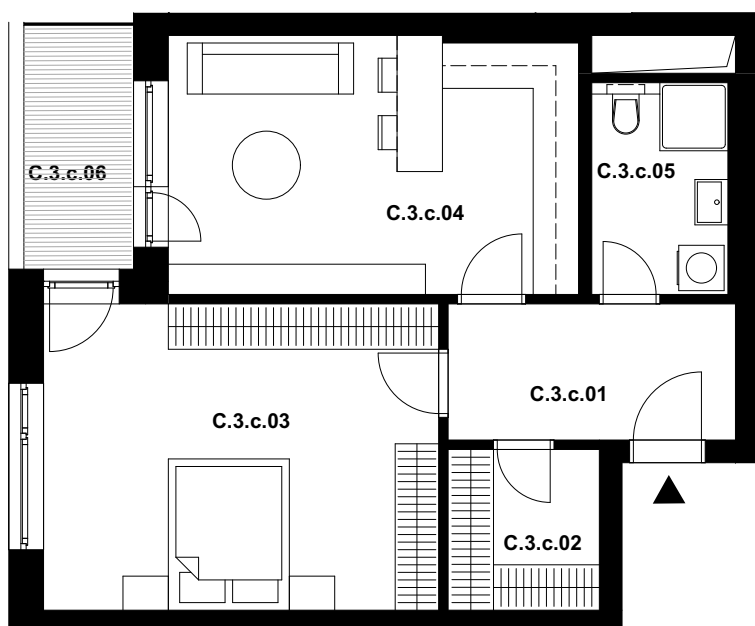


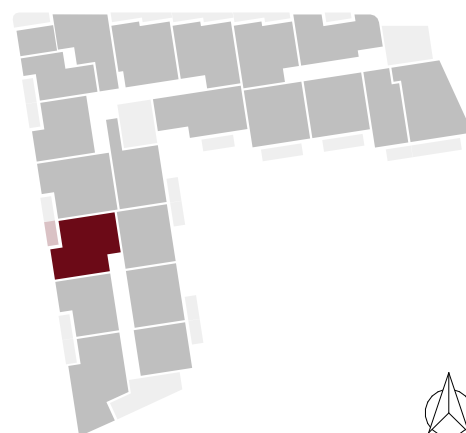
celková výměra jednotky\*: 64,8 m<sup>2</sup>

Označení	Místnost	Výměra v m <sup>2</sup>
C.3.c.01	Předsíň	6,8
C.3.c.02	Šatna	4,3
C.3.c.03	Ložnice	21,2
C.3.c.04	Obývací pokoj s kuchyní	18,4
C.3.c.05	Koupelna	5,0
Plocha vnitřních příček, stěn a inst. šachet		4,4
<b>Celková plocha k zastavění</b>		<b>60,1</b>
C.3.c.06	Lodžie	4,7



POLOHA JEDNOTKY V RÁMCI PODLAŽÍ

ul. Nové Sady



Pozn.: Součástí jednotky není kuchyňská linka, interiérové vybavení a svítidla.

Plocha jednotky celkem k zastavění je uvedena dle nařízení vlády č. 366/2013 Sb.

\*Uvedená celková výměra jednotky je součtem plochy jednotky k zastavění vč. balkonů (lodžii).

Standardní vybavení jednotky se řídí dle textu smlouvy jejíž součástí je příloha s popisem standardního vybavení.

Parkování a sklep jsou řešeny v rámci smlouvy. Vyobrazené vybavení a zařízení je pouze ilustrační.