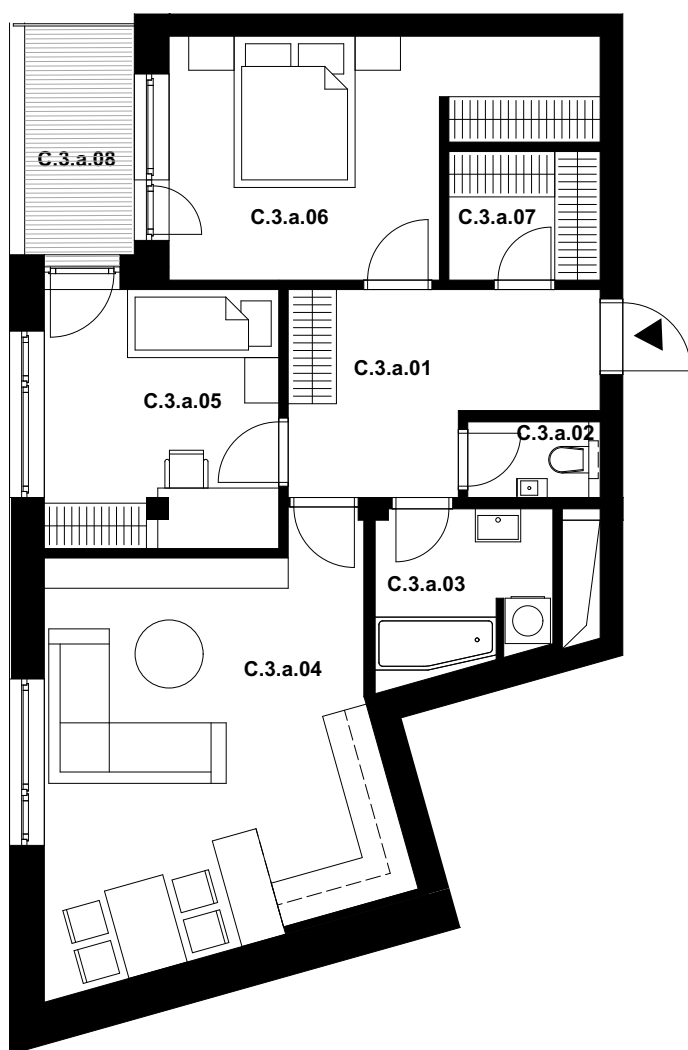
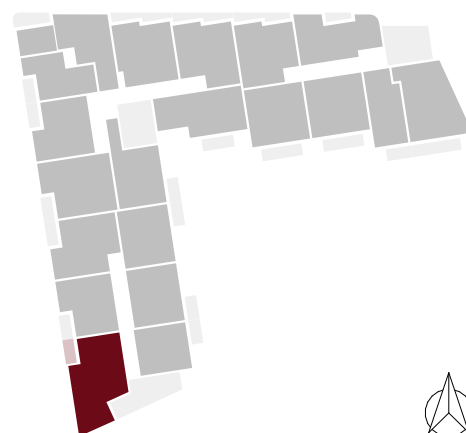


celková výměra jednotky\*: 77,8 m<sup>2</sup>

Označení	Místnost	Výměra v m <sup>2</sup>
C.3.a.01	Předsíň	9,2
C.3.a.02	WC	1,8
C.3.a.03	Koupelna	4,9
C.3.a.04	Obývací pokoj s kuchyní	24,2
C.3.a.05	Pokoj	10,5
C.3.a.06	Ložnice	14,4
C.3.a.07	Komora	3,4
Plocha vnitřních příček, stěn a inst. šachet		5,0
<b>Celková plocha k zastavění</b>		<b>73,4</b>
C.3.a.08	Lodžie	4,4

## POLOHA JEDNOTKY V RÁMCI PODLAŽÍ

ul. Nové Sady



Pozn.: Součástí jednotky není kuchyňská linka, interiérové vybavení a svítidla.

Plocha jednotky celkem k zastavění je uvedena dle nařízení vlády č. 366/2013 Sb.

\*Uvedená celková výměra jednotky je součtem plochy jednotky k zastavění vč. balkonů (lodžii).

Standardní vybavení jednotky se řídí dle textu smlouvy jejíž součástí je příloha s popisem standardního vybavení.

Parkování a sklep jsou řešeny v rámci smlouvy. Vyobrazené vybavení a zařízení je pouze ilustrační.