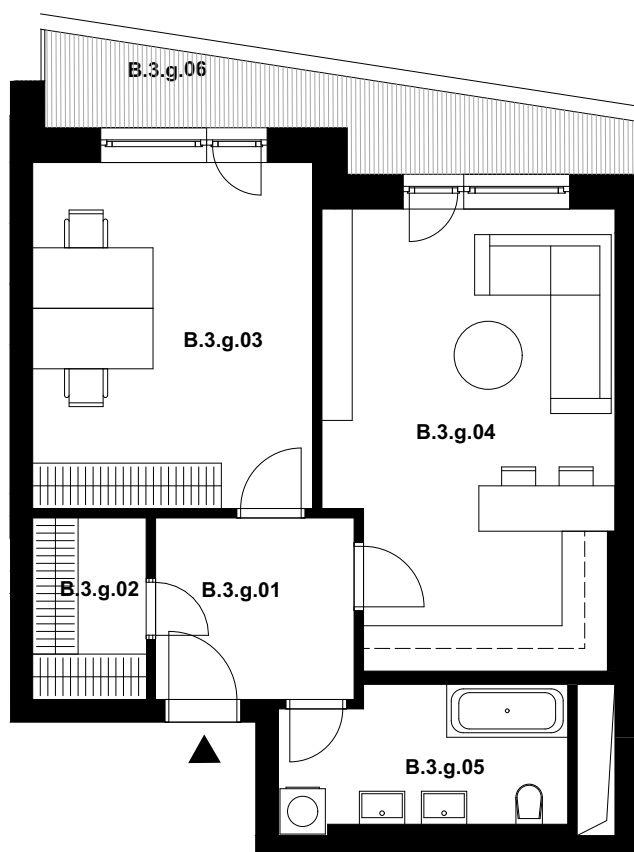


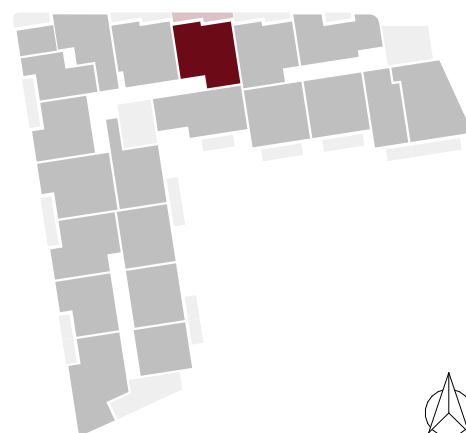
celková výměra jednotky\*: 68,4 m<sup>2</sup>

Označení	Místnost	Výměra v m <sup>2</sup>
B.3.g.01	Předsíň	6,2
B.3.g.02	Příruční sklad	3,6
B.3.g.03	Kancelář	17,1
B.3.g.04	Kancelář	22,3
B.3.g.05	Hygienické zařízení	6,8
Plocha vnitřních příček, stěn a inst. šachet		4,6
<b>Celková plocha k zastavění</b>		<b>60,6</b>
B.3.g.06	Lodžie	7,8



POLOHA JEDNOTKY V RÁMCI PODLAŽÍ

ul. Nové Sady



Pozn.: Součástí jednotky není kuchyňská linka, interiérové vybavení a svítidla.

Plocha jednotky celkem k zastavění je uvedena dle nařízení vlády č. 366/2013 Sb.

\*Uvedená celková výměra jednotky je součtem plochy jednotky k zastavění vč. balkonů (lodžii).

Standardní vybavení jednotky se řídí dle textu smlouvy jejíž součástí je příloha s popisem standardního vybavení.

Parkování a sklep jsou řešeny v rámci smlouvy. Vyobrazené vybavení a zařízení je pouze ilustrační.