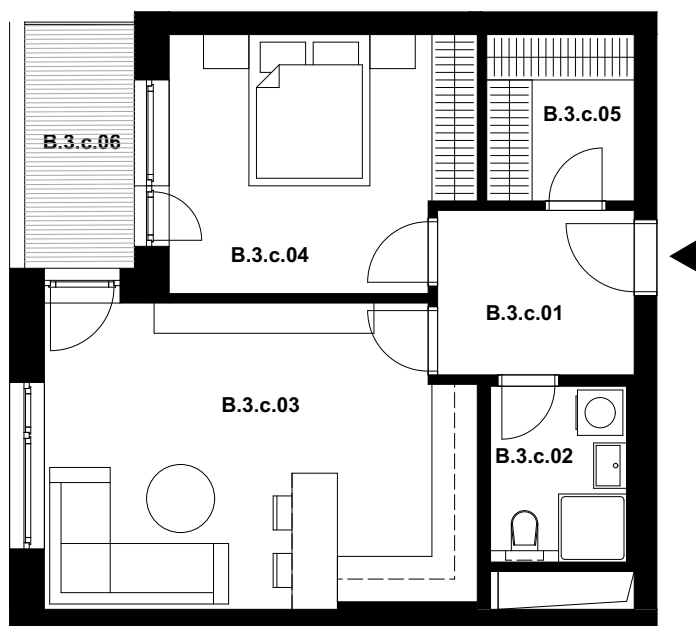


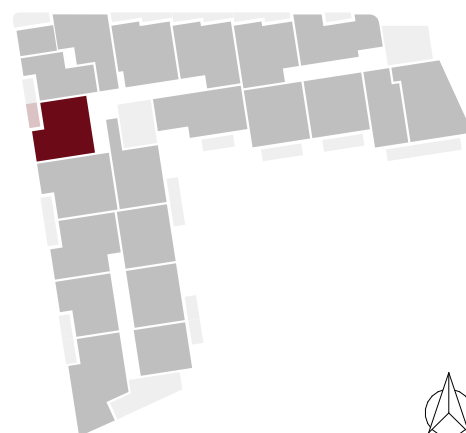
celková výměra jednotky*: **58,6 m²**

Označení	Místnost	Výměra v m ²
B.3.c.01	Předsíň	5,8
B.3.c.02	Koupelna	4,0
B.3.c.03	Obývací pokoj s kuchyní	22,3
B.3.c.04	Ložnice	13,2
B.3.c.05	Šatna	4,3
Plocha vnitřních příček, stěn a inst. šachet		4,3
Celková plocha k zastavění		53,9
B.3.c.06	Lodžie	4,7



POLOHA JEDNOTKY V RÁMCI PODLAŽÍ

ul. Nové Sady



00 01 02 05m



Pozn.: Součástí jednotky není kuchyňská linka, interiérové vybavení a svítidla.

Plocha jednotky celkem k zastavění je uvedena dle nařízení vlády č. 366/2013 Sb.

*Uvedená celková výměra jednotky je součtem plochy jednotky k zastavění vč. balkonů (lodžii).

Standardní vybavení jednotky se řídí dle textu smlouvy jejíž součástí je příloha s popisem standardního vybavení.

Parkování a sklep jsou řešeny v rámci smlouvy. Vyobrazené vybavení a zařízení je pouze ilustrační.