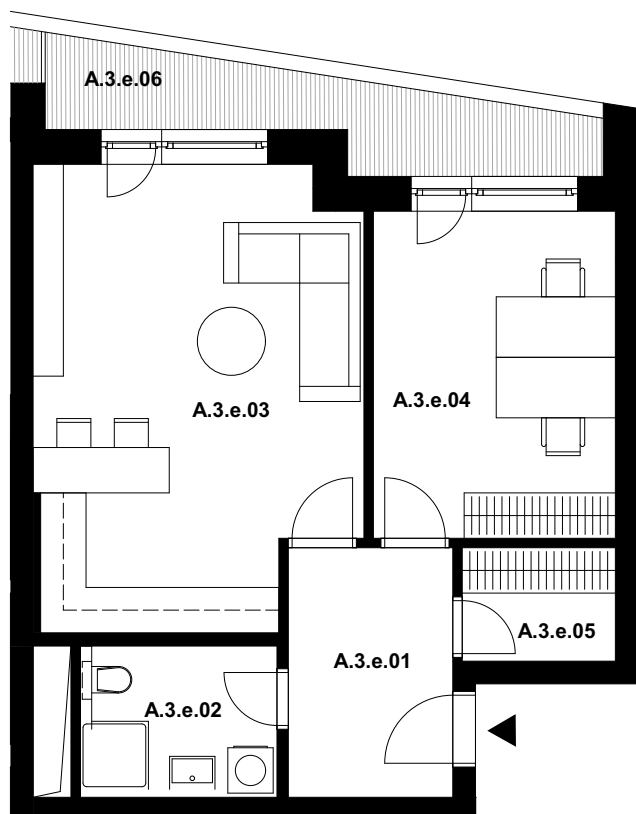


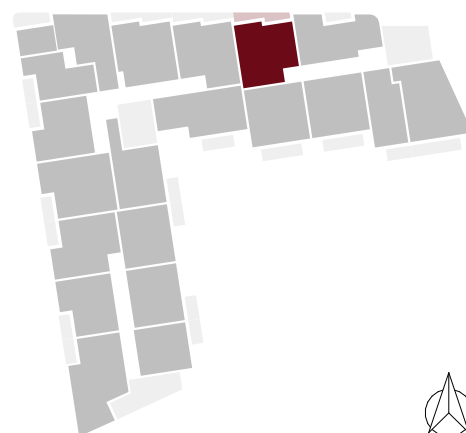
celková výměra jednotky*: 65,7 m²

Označení	Místnost	Výměra v m ²
A.3.e.01	Předsíň	7,2
A.3.e.02	Hygienické zázemí	5,0
A.3.e.03	Kancelář	25,1
A.3.e.04	Kancelář	13,8
A.3.e.05	Příruční sklad	3,0
Plocha vnitřních příček, stěn a inst. šachet		4,2
Celková plocha k zastavění		58,3
A.3.e.06	Lodžie	7,4



POLOHA JEDNOTKY V RÁMCI PODLAŽÍ

ul. Nové Sady



Pozn.: Součástí jednotky není kuchyňská linka, interiérové vybavení a svítidla.

Plocha jednotky celkem k zastavění je uvedena dle nařízení vlády č. 366/2013 Sb.

*Uvedená celková výměra jednotky je součtem plochy jednotky k zastavění vč. balkonů (lodžii).

Standardní vybavení jednotky se řídí dle textu smlouvy jejíž součástí je příloha s popisem standardního vybavení.

Parkování a sklep jsou řešeny v rámci smlouvy. Vyobrazené vybavení a zařízení je pouze ilustrační.