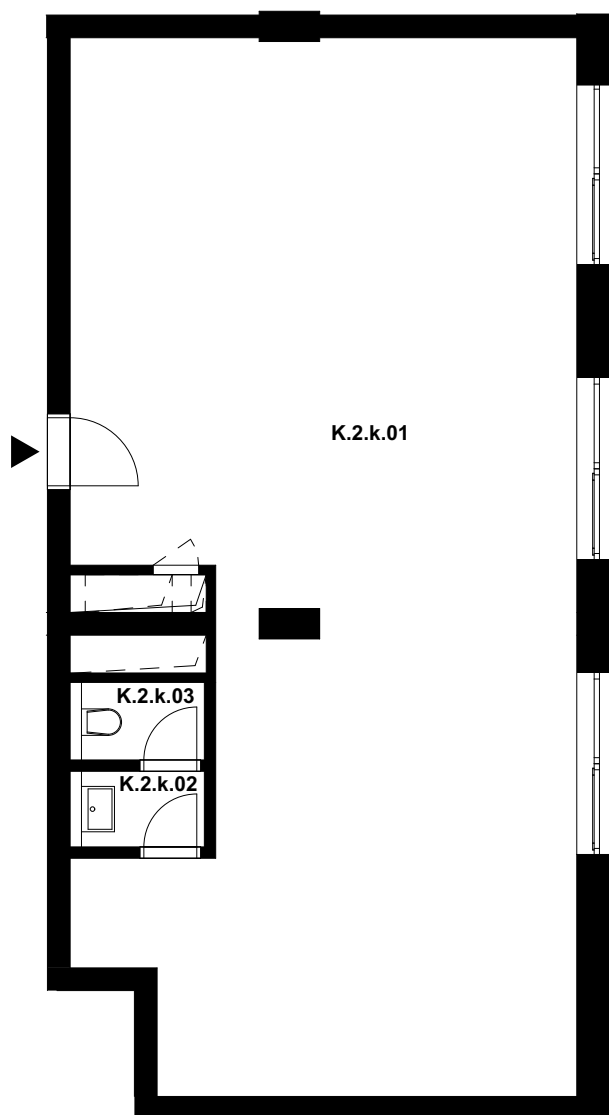


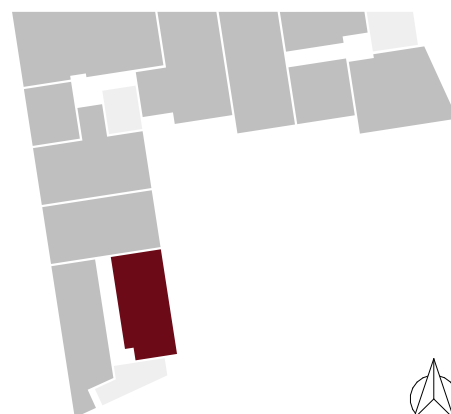
celková výměra jednotky*: **91,8 m²**

Označení	Místnost	Výměra v m ²
K.2.k.01	Kancelář	85,8
K.2.k.02	Předsíň	1,6
K.2.k.03	WC	1,7
Plocha vnitřních příček, stěn a inst. šachet		2,7
Celková plocha k zastavění		91,8



POLOHA JEDNOTKY V RÁMCI PODLAŽÍ

ul. Nové Sady



Pozn.: Součástí jednotky není kuchyňská linka, interiérové vybavení a svítidla.

Plocha jednotky celkem k zastavění je uvedena dle nařízení vlády č. 366/2013 Sb.

*Uvedená celková výměra jednotky je součtem plochy jednotky k zastavění vč. balkonů (lodžii).

Standardní vybavení jednotky se řídí dle textu smlouvy jejíž součástí je příloha s popisem standardního vybavení.

Parkování a sklep jsou řešeny v rámci smlouvy. Vyobrazené vybavení a zařízení je pouze ilustrační.