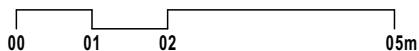
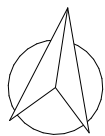
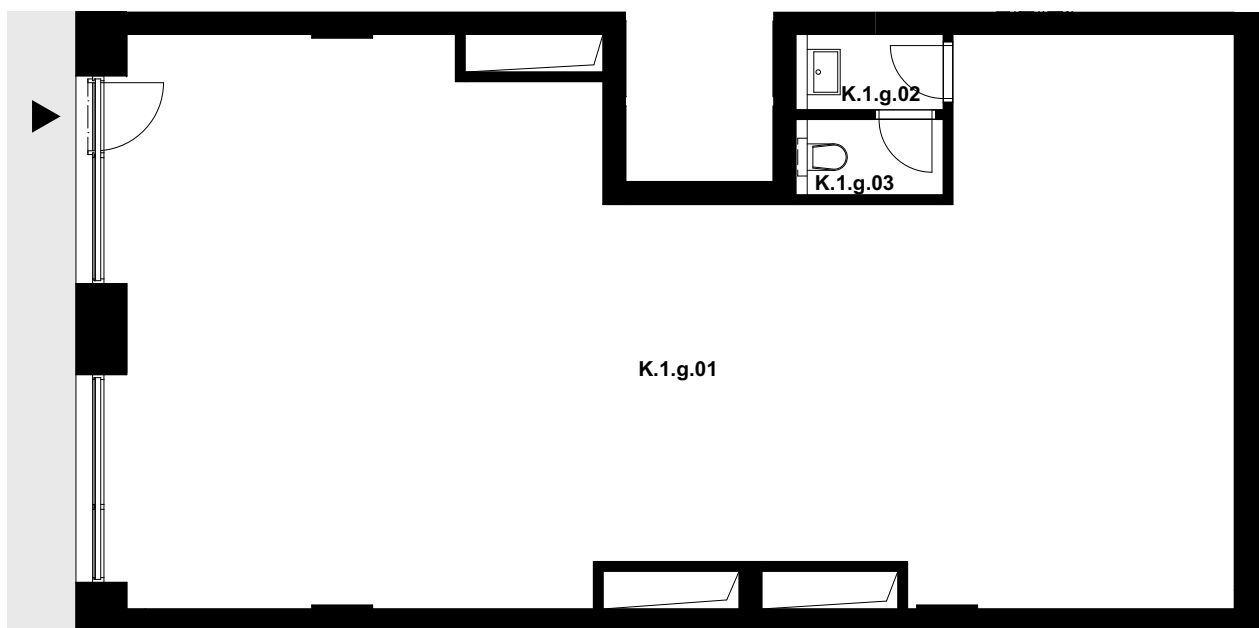


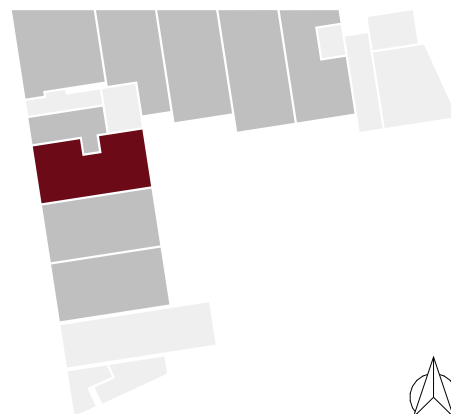
celková výměra jednotky\*: **107,3m<sup>2</sup>**

Označení	Místnost	Výměra v m <sup>2</sup>
K.1.g.01	Prodejní plocha	96,6
K.1.g.02	Předsíň	1,8
K.1.g.03	WC	1,8
Plocha vnitřních příček, stěn a inst. šachet		7,1
<b>Celková plocha k zastavění</b>		<b>107,3</b>



## POLOHA JEDNOTKY V RÁMCI PODLAŽÍ

ul. Nové Sady



Pozn.: Součástí jednotky není kuchyňská linka, interiérové vybavení a svítidla.

Plocha jednotky celkem k zastavění je uvedena dle nařízení vlády č. 366/2013 Sb.

\*Uvedená celková výměra jednotky je součtem plochy jednotky k zastavění vč. balkonů (lodžii).

Standardní vybavení jednotky se řídí dle textu smlouvy jejíž součástí je příloha s popisem standardního vybavení.

Parkování a sklep jsou řešeny v rámci smlouvy. Vyobrazené vybavení a zařízení je pouze ilustrační.