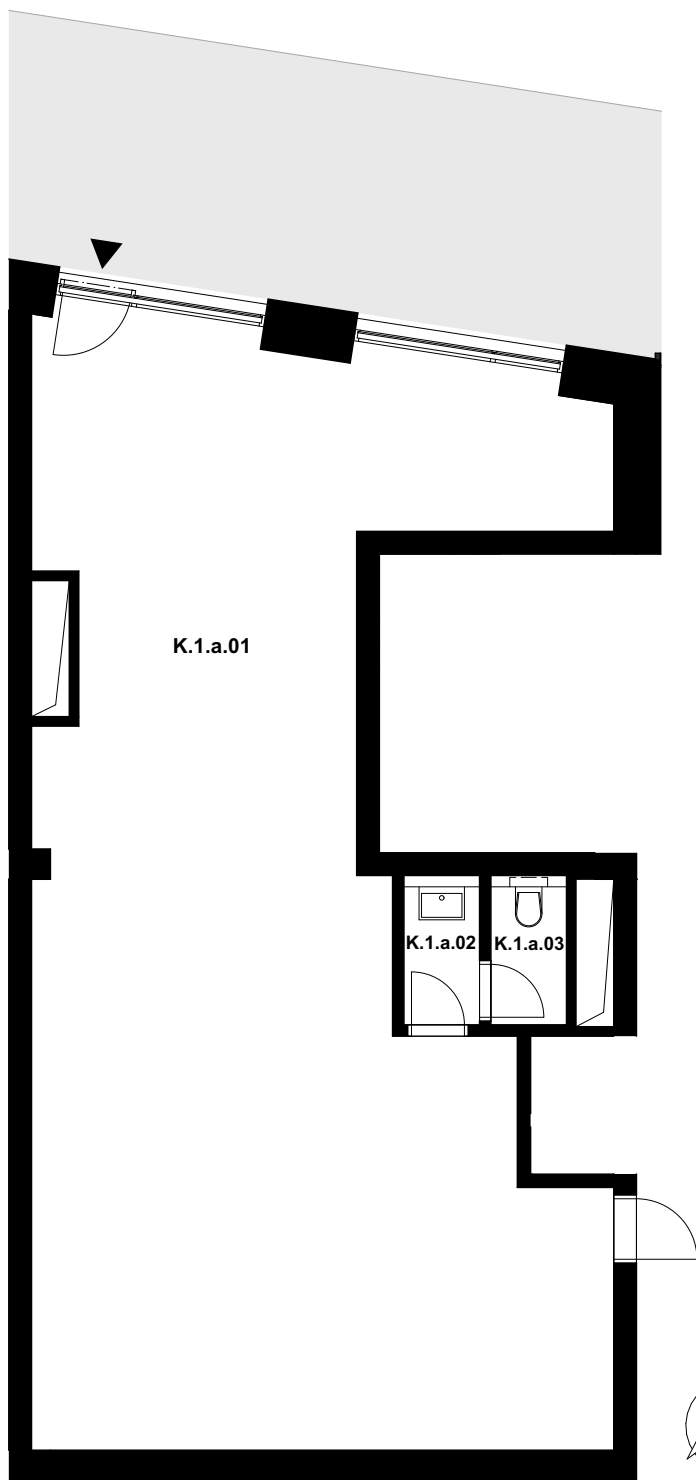


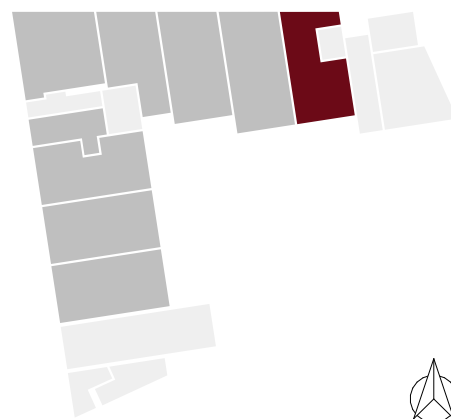
celková výměra jednotky*: **97,3 m²**

Označení	Místnost	Výměra v m ²
K.1.a.01	Prodejní plocha	85,5
K.1.a.02	Předsíň	1,8
K.1.a.03	WC	1,8
Plocha vnitřních příček, stěn a inst. šachet		8,2
Celková plocha k zastavění		97,3



POLOHA JEDNOTKY V RÁMCI PODLAŽÍ

ul. Nové Sady



Pozn.: Součástí jednotky není kuchyňská linka, interiérové vybavení a svítidla.

Plocha jednotky celkem k zastavění je uvedena dle nařízení vlády č. 366/2013 Sb.

*Uvedená celková výměra jednotky je součtem plochy jednotky k zastavění vč. balkonů (lodžii).

Standardní vybavení jednotky se řídí dle textu smlouvy jejíž součástí je příloha s popisem standardního vybavení.

Parkování a sklep jsou řešeny v rámci smlouvy. Vyobrazené vybavení a zařízení je pouze ilustrační.